



Europäische Union. Europäischer Fonds für regionale Entwicklung: Investition in Ihre Zukunft / Evropská unie. Evropský fond pro regionální rozvoj: Investice do vaší budoucnosti



Ziel 3 | Cíl 3

Ahoj sousede. Hallo Nachbar.
2007-2013. www.ziel3-cil3.eu

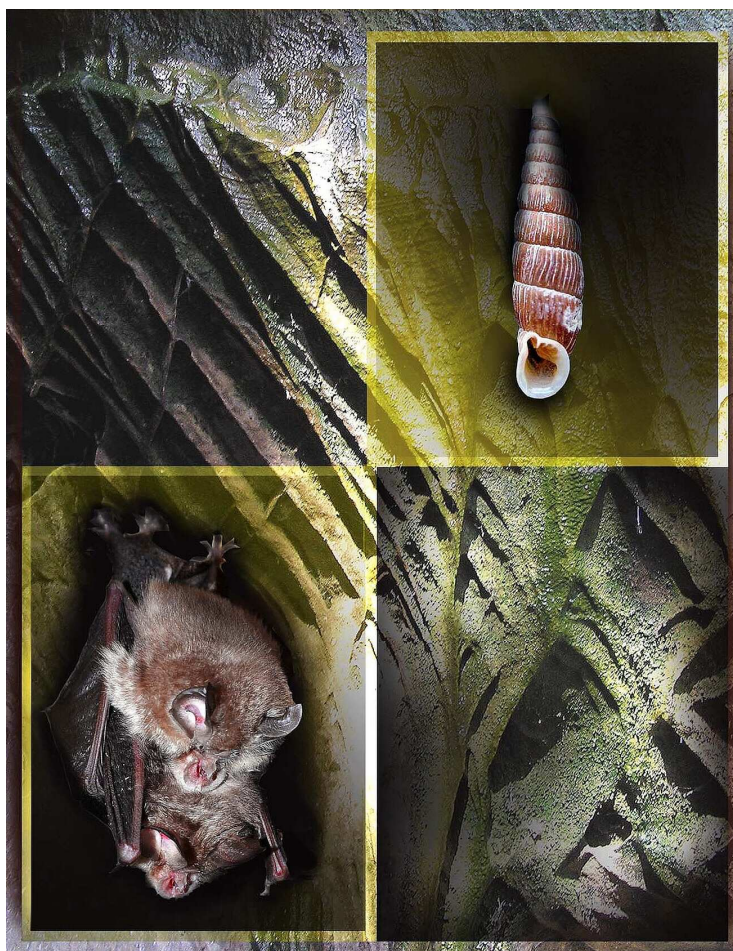
**Agentura ochrany přírody a krajiny ČR
Správa Chráněné krajinné oblasti Český ráj**

**Vlastivědné muzeum a galerie v České Lípě,
příspěvková organizace Libereckého kraje**

Základní organizace Českého svazu ochránců přírody Křižánky - Jičín

POZVÁNKA NA SEMINÁŘ PÍSKOVCOVÝ FENOMÉN ČESKÉHO RÁJE II a III

Výzkum a ochrana v letech 2006 - 2012



čtvrtek 25. 10. 2012

Porotní sál jičínského zámku, Valdštejnovo náměstí 1, Jičín



**AGENTURA OCHRANY
PŘÍRODY A KRAJINY
ČESKÉ REPUBLIKY**



**Vlastivědné muzeum a galerie
V ČESKÉ LÍPĚ**



**Archeologické muzeum
ŠATLAVA
V ČESKÉ LÍPĚ**

PROGRAM

09:30 - 10:00 **Prezence**

10:00 - 10:15 **Přivítání**

Jan Mocek, vedoucí Správy CHKO Český ráj

Zdeněk Vitáček, ředitel Vlastivědného muzea a galerie v České Lípě

Úvod do programu semináře

Petr Jenč a Lenka Šoltysová, pořadatelé semináře

10:15 - 12:30 **Přednášky – dopolední blok:**

I. Pískovcový geofenomén a jeho výzkum

Jiří Bruthans – Jana Schweigstilllová – Petr Jenč – Zdeňka Churáčková
Stáří jeskyní a skalních převisů v Českém ráji: Glaciální fenomén?

Jan Soukup – Daniel Světlík – Jiří Bruthans – Jana Schweigstilllová – Jan Válek
Vznik a vývoj pískovcových forem v Českém ráji: Překvapivé poznatky z výzkumů v lomu Střeleč

Jiří Bruthans

Proč vznikají voštiny. Generace geomorfologů a geologů poraženi fyziky?

Přestávka (11:35 - 11:50)

Filip Hartvich – Jan Rybář – Josef Stemberk – Soňa Merlíčková
Přehled výzkumu svahových deformací v pískovcovém reliéfu Českého ráje

Josef Stemberk – Filip Hartvich – Jan Rybář – Jan Blahůt
Skalní říčení v Českém ráji: Poslední případové studie

12:30 - 13:30 **Oběd**

13:30 - 18:30 **Přednášky – odpolední blok:**

II. Archeologický, bioarcheologický a historický výzkum pískovcového fenoménu Českého ráje

Petr Jenč – Vladimír Peša – Josef V. Datel

Využívání skalních dutin a nástin osídlení v oblasti Příhrázské vrchoviny od pozdního glaciálu do novověku

Petr Jenč – Romana Kočárová – Petr Kočár – Vojen Ložek st. – Zdenka Sůvová

Skalní převis Kopřivák 1 v Žehrovské oboře – mimořádná bioarcheologická lokalita kvádrových pískovců severočeské křídy

Jan Prostředník – Petr Šída – Petr Hartman – Jan Novák – Lenka Kovačiková
Bioarcheologický výzkum v severní části CHKO Český ráj v letech 2007-2011

Petr Jenč – Vladimír Peša

Projekt Dokumentace skalních rytin, nápisů a dalších prvků historické krajiny Českého ráje

Přestávka (15:00 - 15:15)

Pavel Kracík

Soubor petroglýfů na Lví věži ve skalní oblasti Fortna v Prachovských skalách

Martin Barus – Petr Jenč

Odraz válečných událostí 1467-1469 v archeologických nálezech z jeskyní a převisů Příhrázské vrchoviny

III. Speleologický a biospeleologický výzkum

Vratislav Ouhrabka – Roman Mlejnek
Jeskyňe Prachovských skal a jejich kořenové výplně

Daniel Horáček
Letouni v podzemí Českého ráje – přehled výsledků výzkumu v letech 2006-2012

Přestávka (16:35 - 16:50)

IV. Živá příroda mimo podzemí

Martin Šandera
Obojživelníci, plazi a pískovcový fenomén?

Dana Turoňová
Vláskatec tajemný (*Trichomanes speciosum*) v Českém ráji

V. Ochrana pískovcového fenoménu v Českém ráji

Petr Jenč – Zuzana Jenčová
Problematika ochrany skalních dutin a péče o jeskyňe v CHKO Český ráj

Aleš Hoření
Poškození skal Českého ráje vyrýváním nápisů

Martin Šandera
Setkávání s přírodou v Prachovském sedle. Turistika a EVVO v Prachovských skalách

18:30 **Zakončení programu**

Občerstvení:

V průběhu semináře bude pro účastníky připraveno občerstvení z regionálních produktů, z domácí kuchyně, káva, čaj a studené nápoje.

Organizační informace:

- Program je určen nejen odborné veřejnosti, ale i ostatním zájemcům
 - Seminář je bez konferenčního poplatku!
 - **Návratky zasílejte e-mailem do 21. 10. 2012 na adresu lenka.soltysova@nature.cz**
-

Návratka

Jméno a příjmení.....

Instituce / adresa.....

E-mail.....

Mobil (telefon).....

**Seminář je podpořen projektem Evropské unie č. 100012682
"Život před 1800 lety - archeologie a ekologie v mezigeneračním dialogu"**