

# Úvod do archeologie středověku

*Historicko-antropologický seminář 2012*



Martin Nechvíle  
[martin.nechvile@kraj-lbc.cz](mailto:martin.nechvile@kraj-lbc.cz)

# Kde hledat informace?

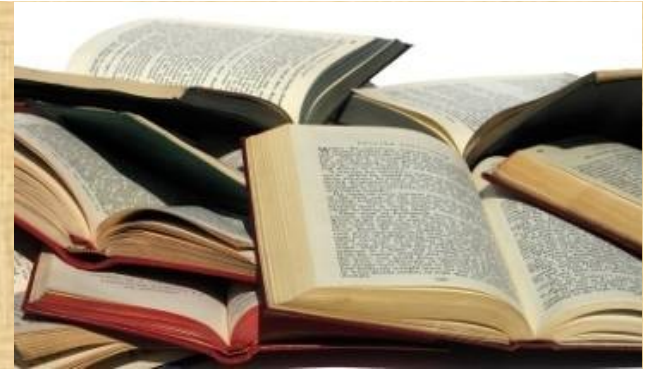


# Užitečné odkazy

- Odkazy na archeologické instituce v ČR:  
<http://www.arup.cas.cz/?cat=321>
- Státní archeologický seznam ČR:  
<http://twist.up.npu.cz/>
- Geogyzika v archeologii:  
<http://www.arup.cas.cz/?cat=122>
- Dendrochronologie v ČR:  
[www.dendrochronologie.cz/](http://www.dendrochronologie.cz/)
- Regionální archeologická pracoviště v Libereckém kraji:  
<http://www.muzeumcl.cz/archeologie.html>  
<http://www.muzeum-turnov.cz/stranky/57:archeologie.html>
- Bibliografie archeologie v ČR  
<http://www.arup.cas.cz/?cat=332>
- Historické mapy od 18. století:  
<http://historickemapy.cuzk.cz/>
- Edice českých středověkých písemných pramenů:  
<http://147.231.53.91>



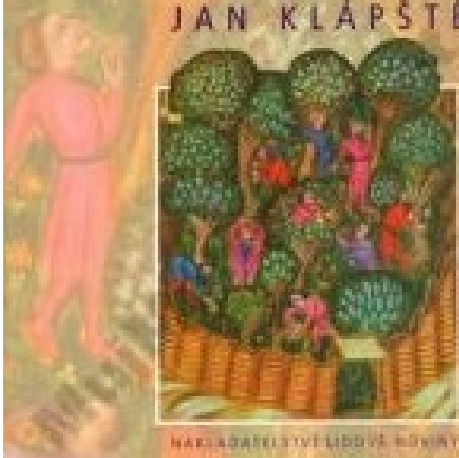
# Výběrová literatura 1



- Gojda, M. 2000: Archeologie krajiny. Vývoj archetypů kulturní krajiny. Praha.
- Klápště, J. 1994: Paměť krajiny středověkého Mostecka. Most.
- **Klápště, J. 2005: Proměna českých zemí ve středověku. Praha.**
- Kuna, M. a kol. 2004: Nedestruktivní archeologie. Praha.
- **Lutovský, M. 2001 Encyklopedie slovanské archeologie v Čechách, na Moravě a ve Slezsku. Praha.**
- **Lutovský, M. – Beranová, M. 2009: Slované v Čechách. Archeologie 6. – 12. století. Praha.**
- Měřínský, Z. 2002, 2006: České země od příchodu Slovanů po Velkou Moravu I., II. Praha.

# PROMĚNA ČESKÝCH ZEMÍ VE STŘEDOVĚKU

JAN KLAPŠTĚ



## Nedestruktivní ARCHEOLOGIE

MARTIN KUNA A KOLEKTIV / ACADEMIA



NON-DESTRUCTIVE  
ARCHAEOLOGY

# ARCHEOLOGIE KRAJINY

MARTIN  
GOJDA



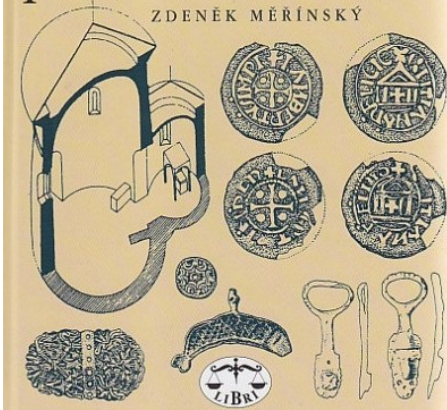
ACADEMIA



VÝVOJ ARCHETYPŮ  
KULTURNÍ KRAJINY

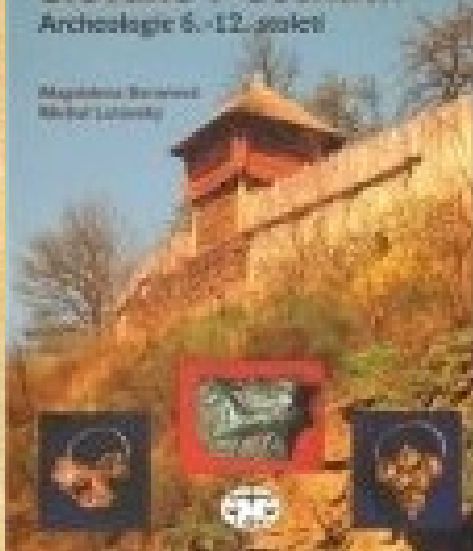
# ČESKÉ ZEMĚ od příchodu SLOVANŮ po Velkou Moravu II.

ZDENĚK MĚŘINSKÝ



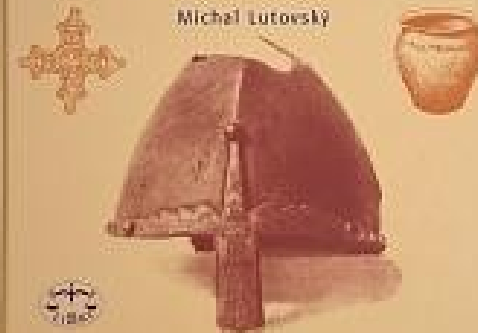
## Slované v Čechách Archeologie 5.-12. století

Magdalena Brázdová  
Michal Lutovský



# ENCYKLOPEDIĚ SLOVANSKÉ ARCHEOLOGIE V ČECHÁCH, NA MORAVĚ A VE SLEZSKU

Michal Lutovský



# Výběřová literatura 2



- Smetánka 1987: Hledání zmizelého věku. Sondy do středověkých Čech. Praha.
- Smetánka, Z. 1988: Život středověké vesnice. Zaniklá Svídna. Praha.
- **Smetánka, Z. 1992: Legenda o Ostojovi. Archeologie obyčejného života v raně středověkých Čechách. Praha.**
- **Smetánka, Z. 2003: Archeologické etudy. Osmnáct kapitol o poznávání středověku. Praha.**
- Smetánka, Z – Frolík, J. 1997: Archeologie na Pražském hradě. Praha – Litomyšl.
- **Sommer, P. – Třeštík, D. – Žemlička, J. 2009: Přemyslovci. Budování českého státu. Praha.**
- Vařeka, P. 2005: Archeologie středověkého domu I. Plzeň.

ZDENĚK SMETÁNKA  
HLEDÁNÍ  
ZMIZELÉHO VĚKU

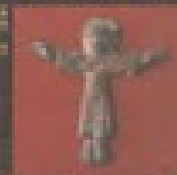


ZDENĚK SMETÁNKA

Archeologické etudy



ARCHEOLOGIE  
NA PRAŽSKÉM  
HRADĚ



ZDENĚK SMETÁNKA  
LEGENDA  
O OSTOJOVI

ARCHEOLOGIE  
OBYČEJNÉHO ŽIVOTA



ARCHEOLOGIE  
STŘEDOVĚKÉHO  
DOMU



První  
výzkumy  
v Praze  
v 19. století

Petr Vařeka

PŘEMYSLOVCI  
BUDOVÁNÍ ČESKÉHO STÁTU

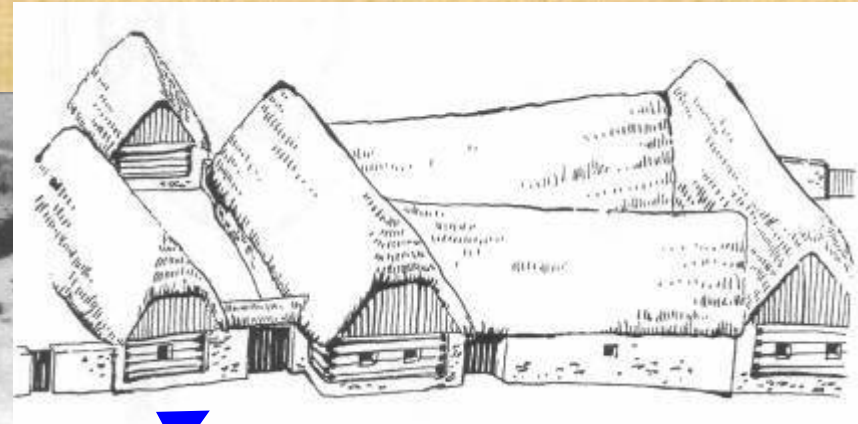
PETR SOMMER  
DUŠAN TRĚŠTÍK  
JOSEF ŽEMLIČKA  
(eds.)

SARLADATELSTVÍ LIDOVÉ NOVINY



# Cíl

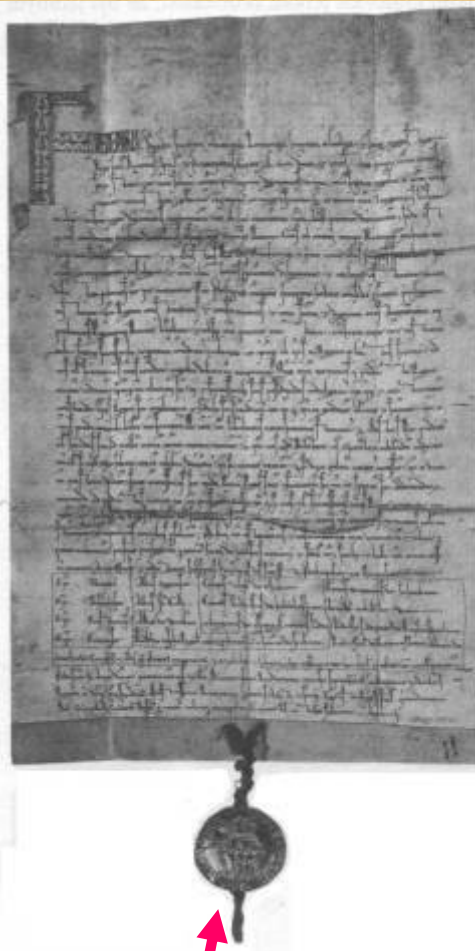
- Pomocí *hmotných*, *písemných*, *ikonografických* a *jazykových pramenů* dokreslit či rekonstruovat středověkou situaci





# PÍSEMNÉ PRAMENY

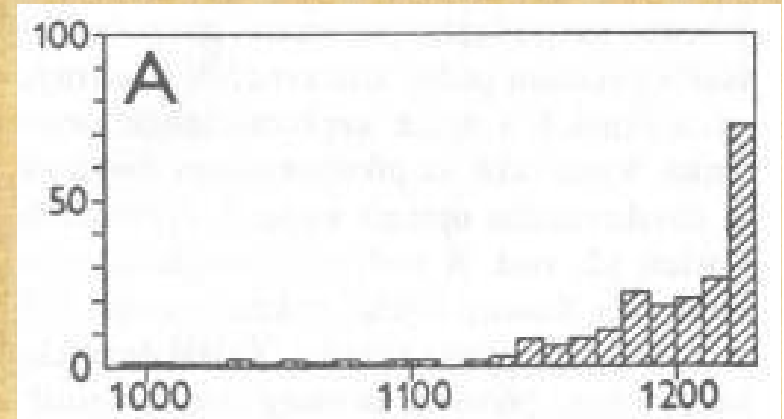
Čechy



Zlatá bula  
sicilská,  
1212

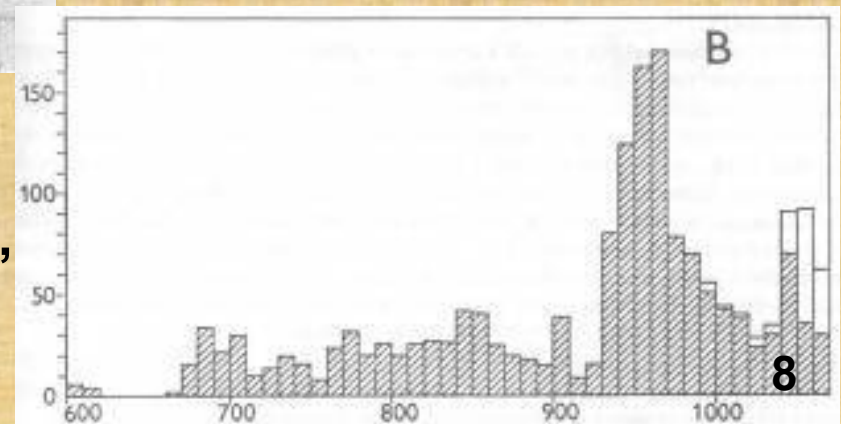


Göttingenský kodex,  
1460-1470



Četnost dochovaných  
listin

Anglosaská oblast



8

# IKONOGRAFICKÉ PRAMENY



Velislavova  
bible, 1341



Konrád Kyeser:

## Bellifortis

Němec, vojenský teoretik,  
do r. 1405 ve službách krále  
Václava IV.

- příručka vojenského umění,  
kterou dokončil na hradě  
Žebráku
- originál dnes uložen  
v universitní knihovně  
v Göttingen (SRN)



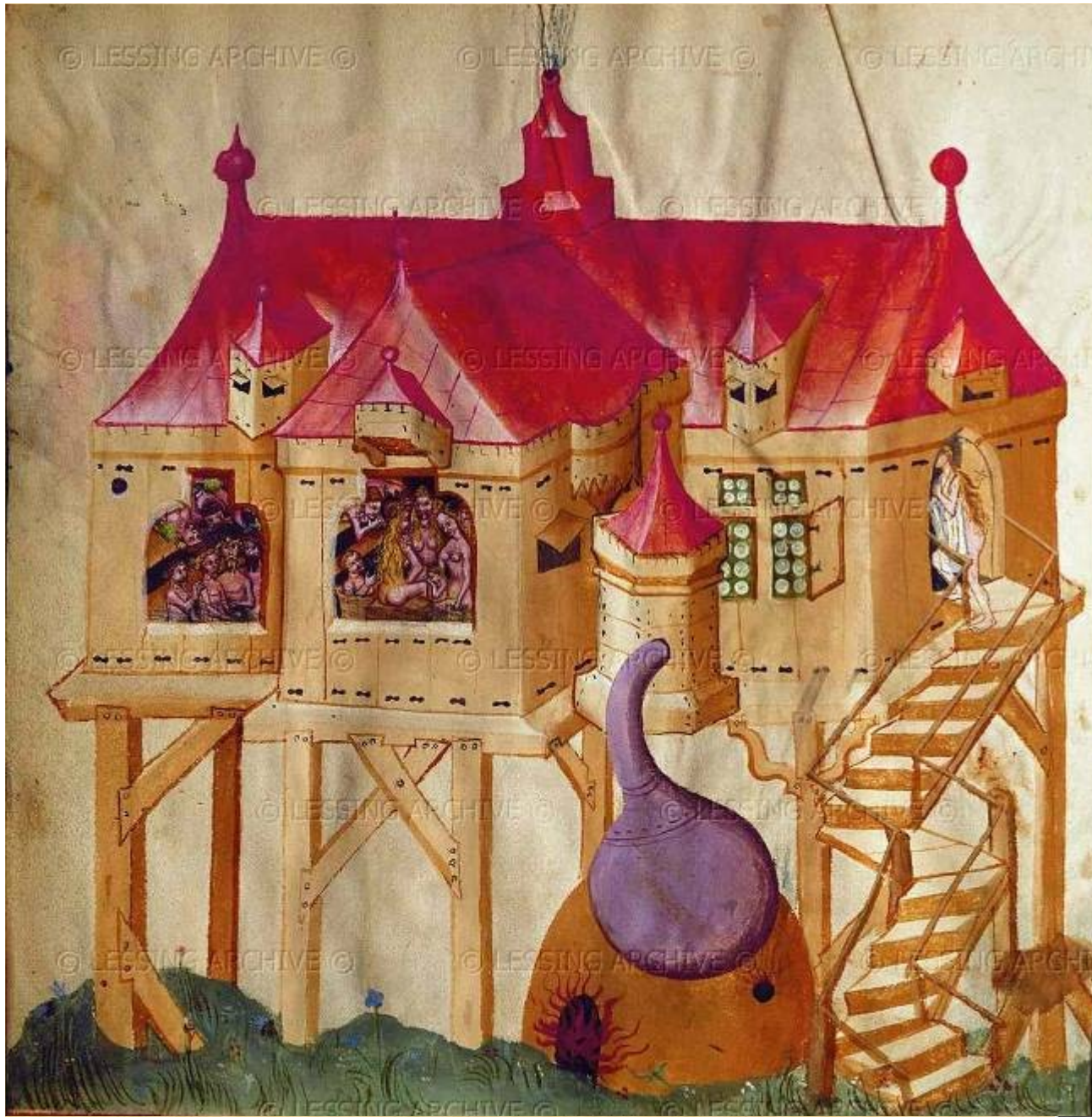
**F**orca garrula in hunc modum quidam habet quod ante  
vel castro per ortus in campo edificat propter  
indomptam et insidiam latentem clamore  
suo perdit adeo ut in felici approposito renocantur.

**A**mpugnans vigilans est et ad latrones  
acutissimus qui quosdam unitate regalem  
saluare hostes quosdam subterfuge  
tus in gradibus  
sub arte roma  
asime amercion.



psi a husy  
na stráži...

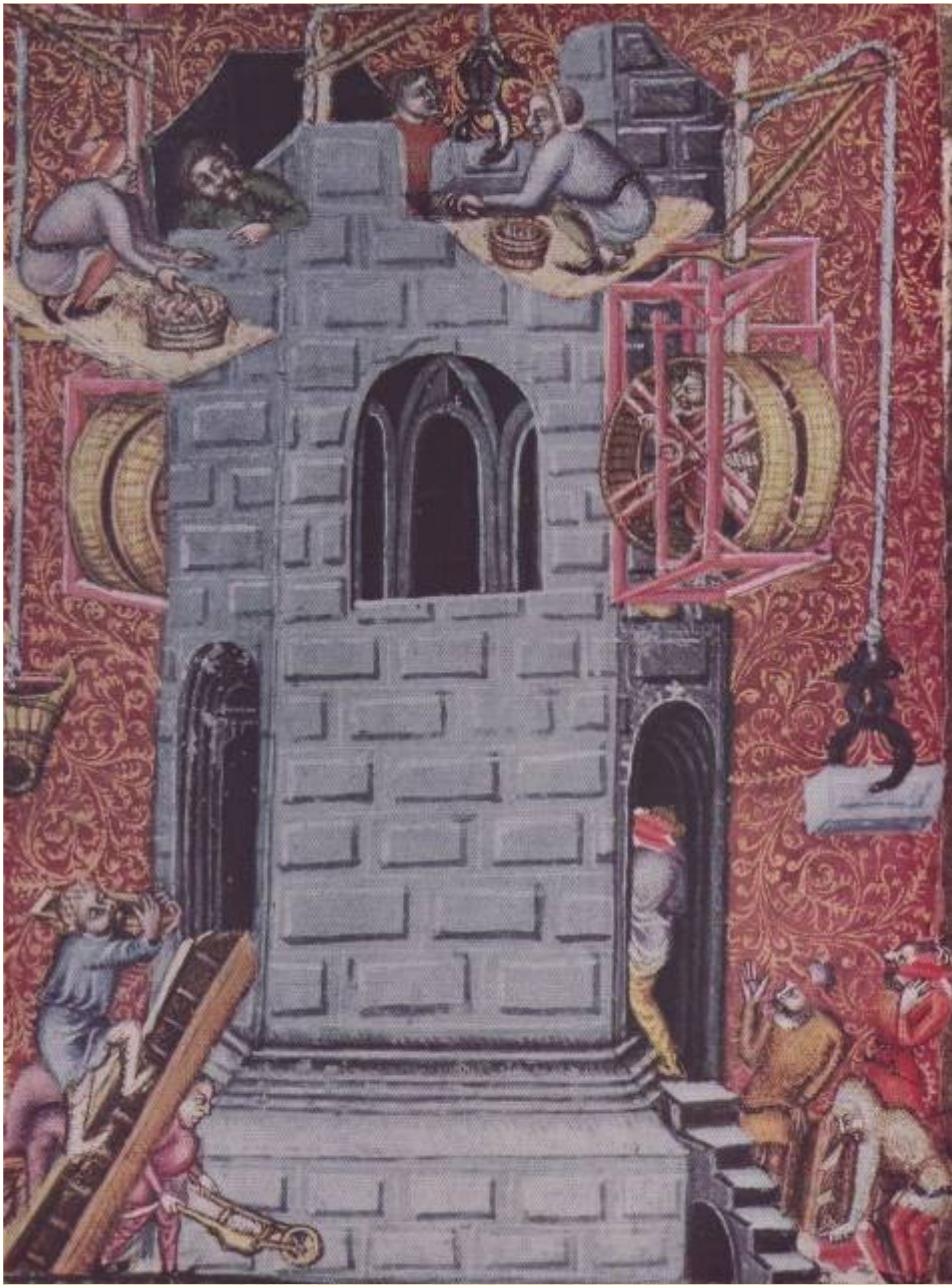
**Pohoda na  
středověkém hradě  
– parní lázeň a další  
radovánky ...**



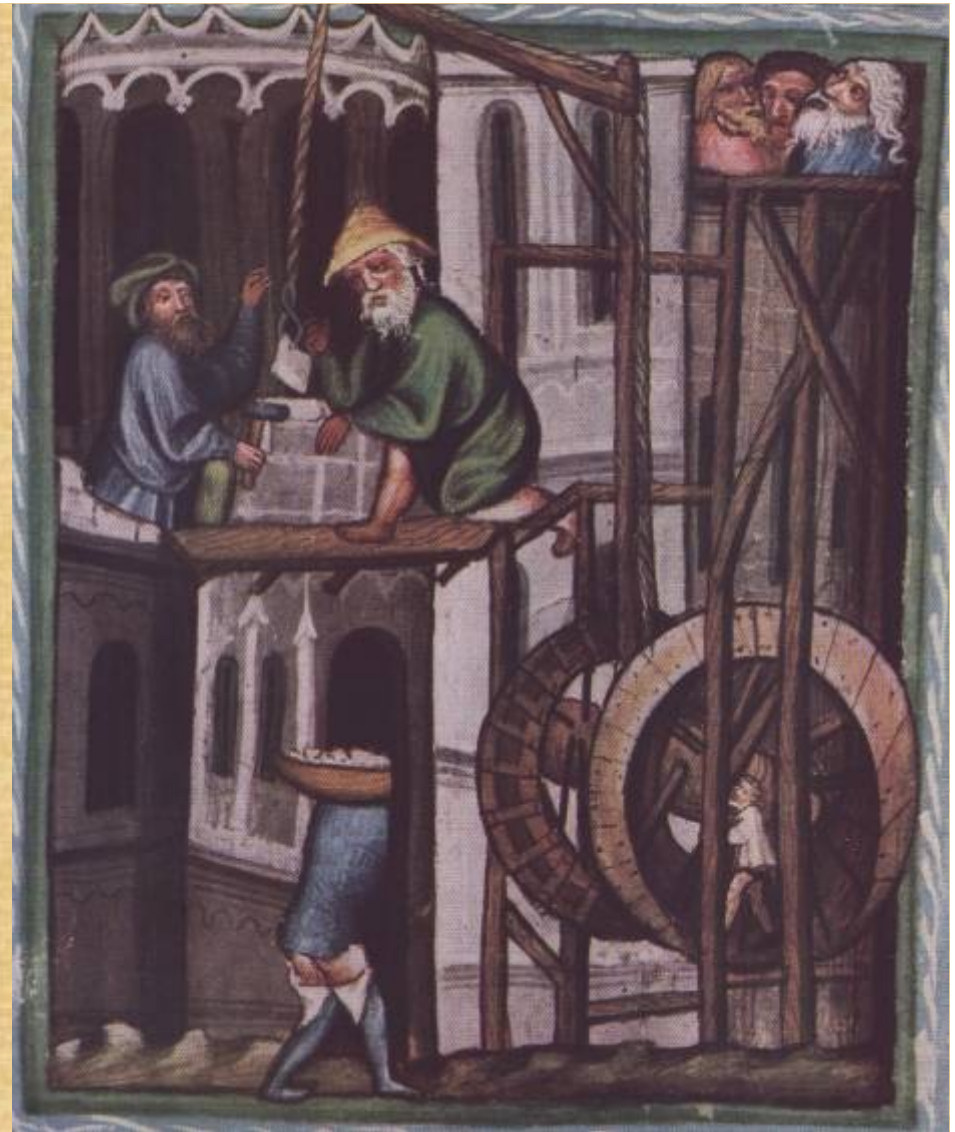


**stavební práce, miniatura ze sborníku náboženských traktátů z Českého Krumlova, 1. čtvrtina 15. století**

**tesaři na stavbě, Bible Václava IV., 1389-1400**



**stavba, Bible Václava IV., 1389-1400**

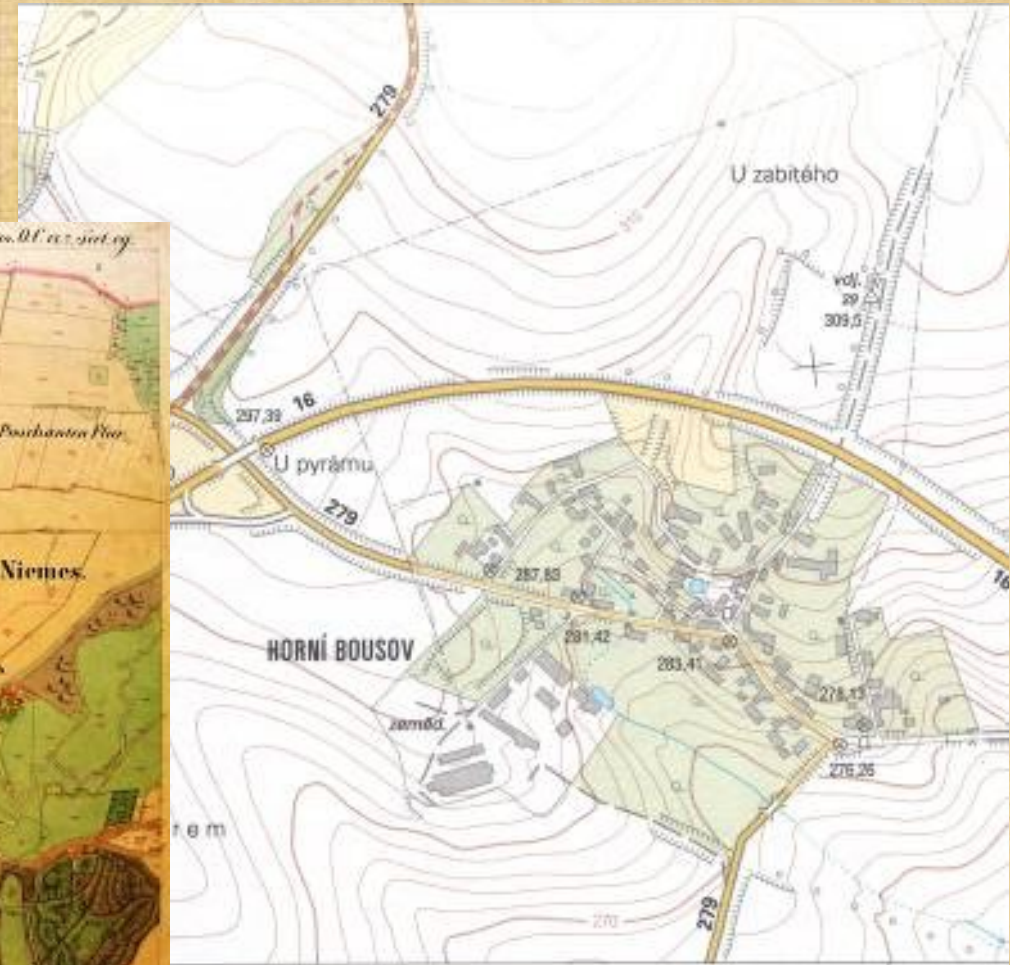


**stavební práce, miniatura  
v tzv. Litoměřické bibli z r. 1411**

# JAZYKOVÉ PRAMENY

např. pomístní jména, názvy obcí

Mapa stabilního katastru 1:2880,  
40. Léta 19. století



Základní mapa 1:10 000

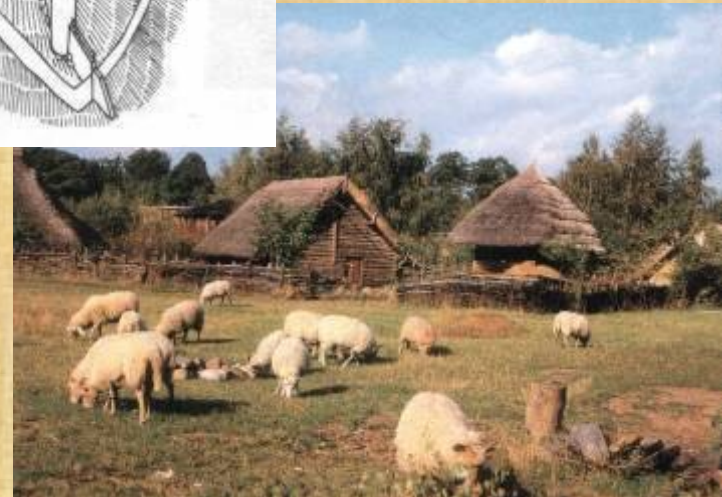
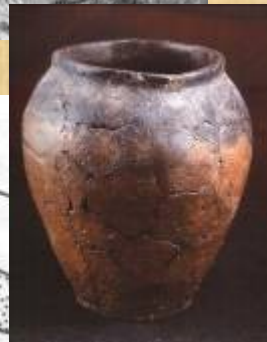
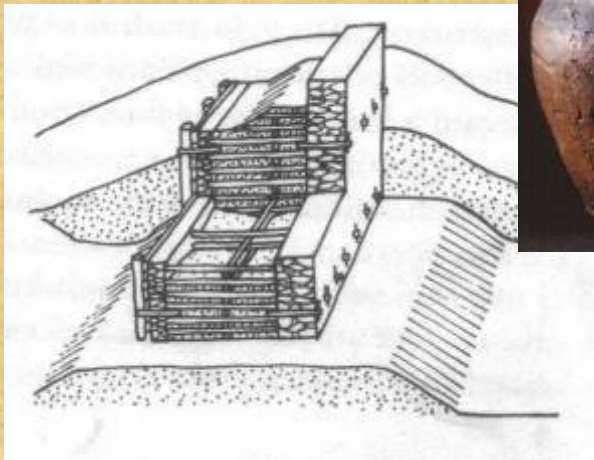
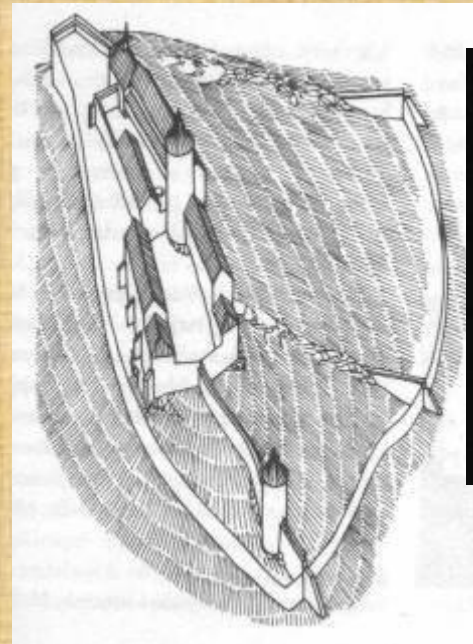


# Datace středověku

raný (6.-12. století)

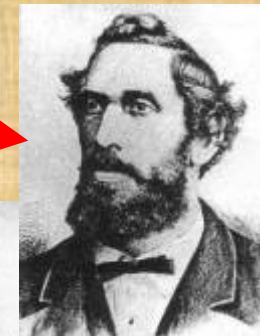


vrcholný (13.-15. století)

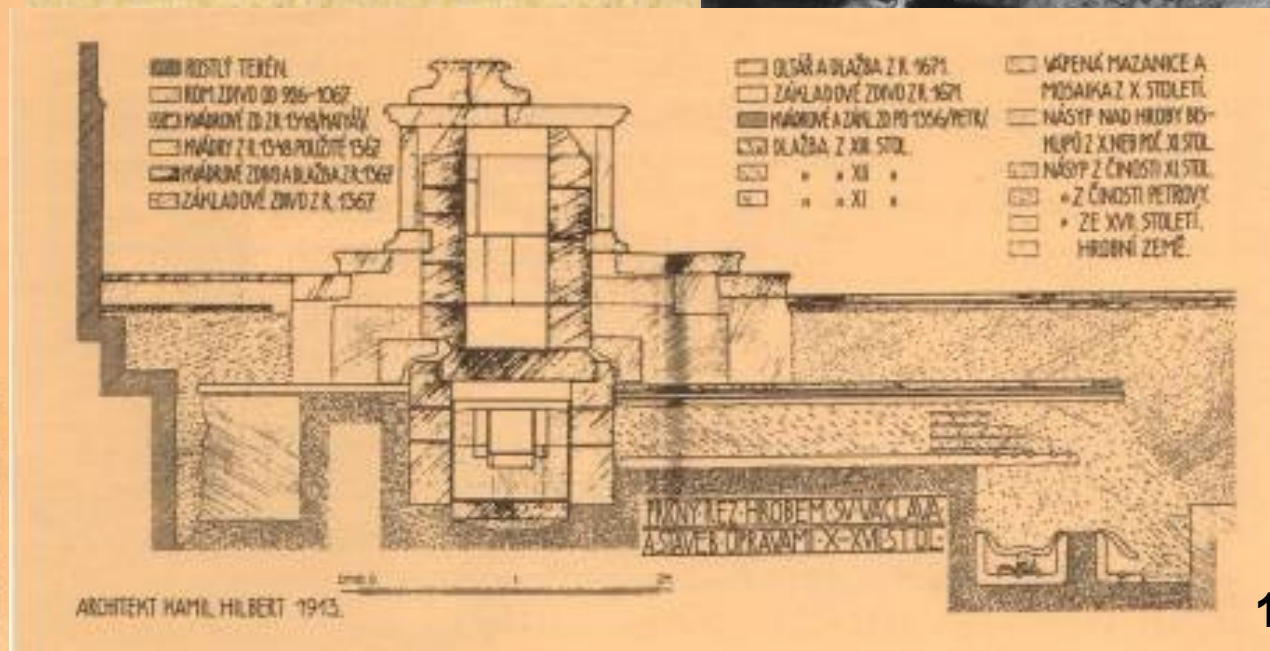
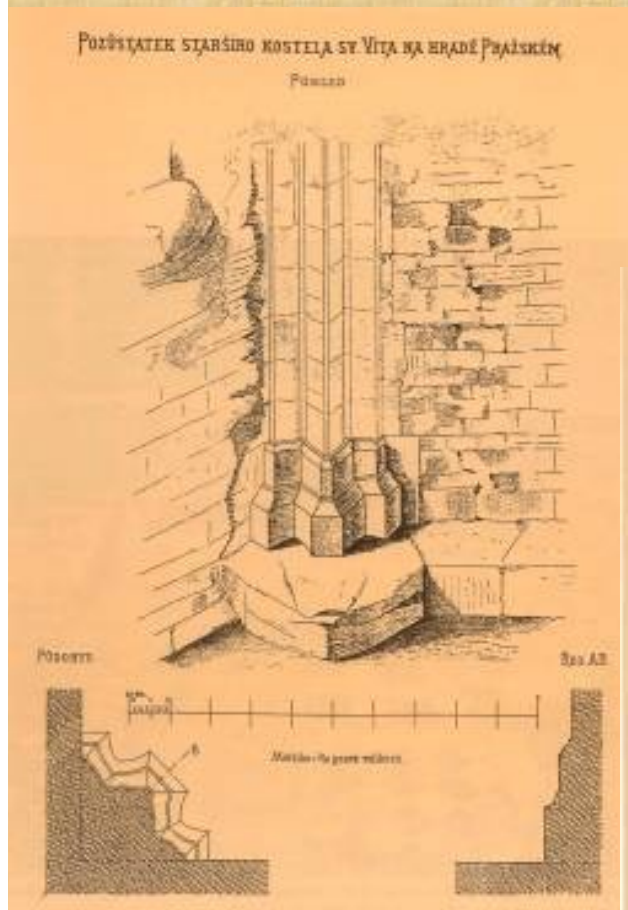


# Dějiny a vývoj středověké archeologie

- Počátky jsou spojeny s Pražským hradem – dostavba *katedrály sv. Víta* a opravy *chrámu sv. Jiří*, od roku 1873
- Hlavní osobnosti: **Josef Mocker (1835-1899)**, **Kamil Hilbert (1869-1933)**



- Podařilo se jim odkrýt předchůdce chrámu **sv. Víta** a chrámu **sv. Jiří**
- Dokumentace výkopů zaměřena na **architektonické relikt**, nikoli na archeologické terény



- **1919** – založení Státního archeologického ústavu, ředitelem **Lubor Niederle (1865-1944)**

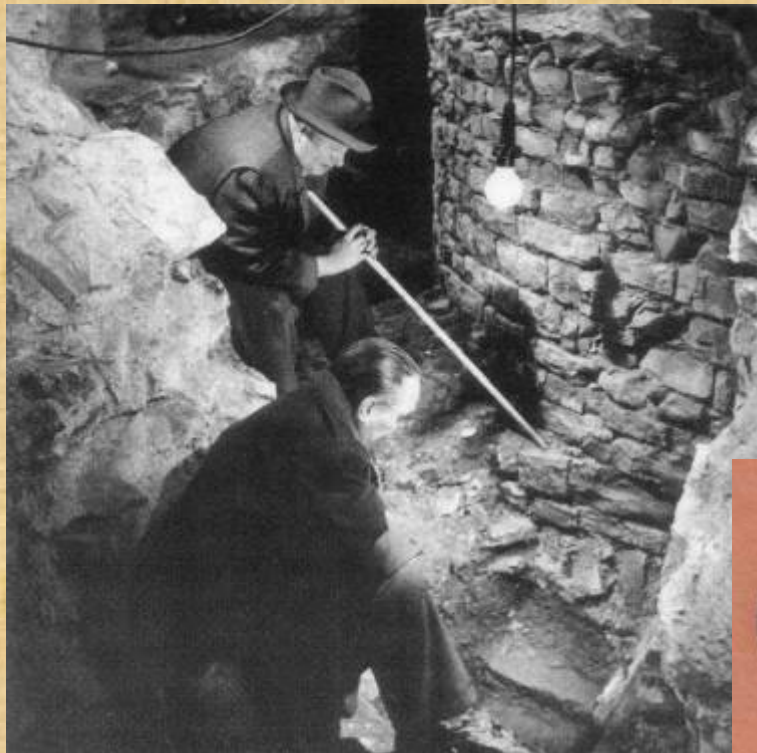


- Hrad-rekonstrukce na sídlo prezidenta T.G.M.
- Od r. **1925** – výzkum vedl **Karel Guth (1883-1943)**, výzkum III. nádvoří, Ostrovský klášter



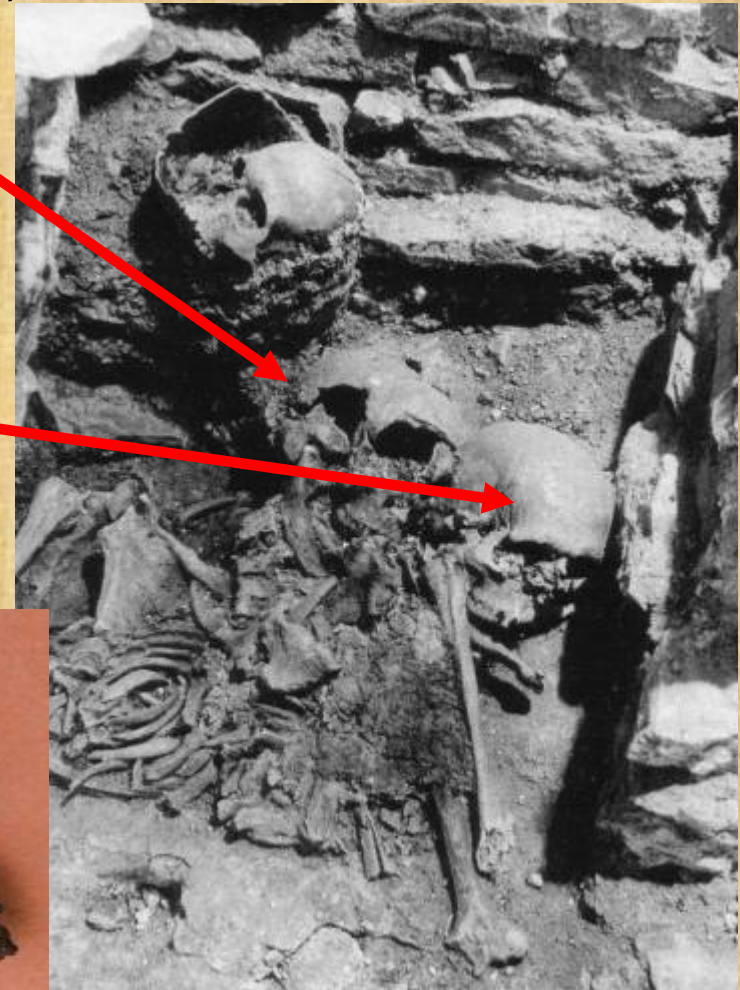
- Od roku **1925** probíhá kontinuální výzkum až dosud, tedy **nejdelší v Evropě**
- Od r. **1943** vedl výzkum **Ivan Borkovský (1897-1976)**
  - objev kostela Panny Marie (1950-1951)
  - výzkum v klášteře sv. Jiří (1959-1963)

**Kníže Spytihněv  
(875-915)**

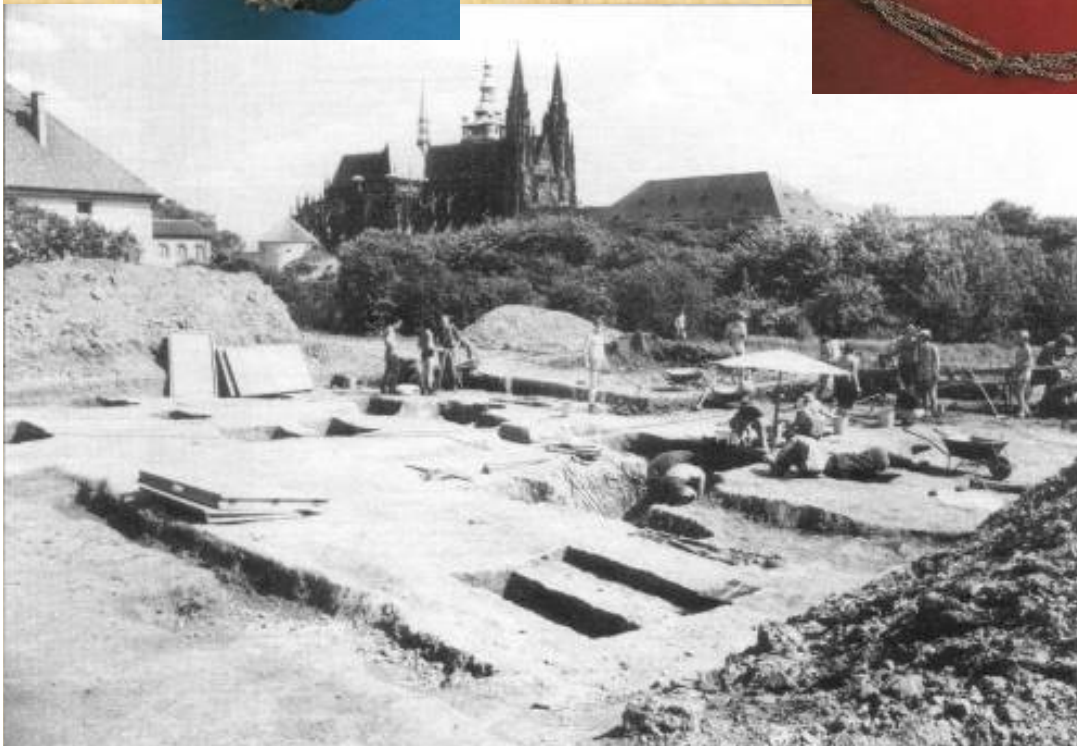
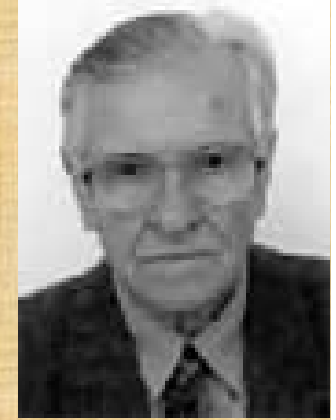


**Kostel Panny Marie, 1950**

**Jeho žena**



- V **70. letech** proběhl výzkum kostrového pohřebiště 9.-11. století v Lumbeho zahradě, **Zdeněk Smetánka (\*1931)**



# Předmět studia

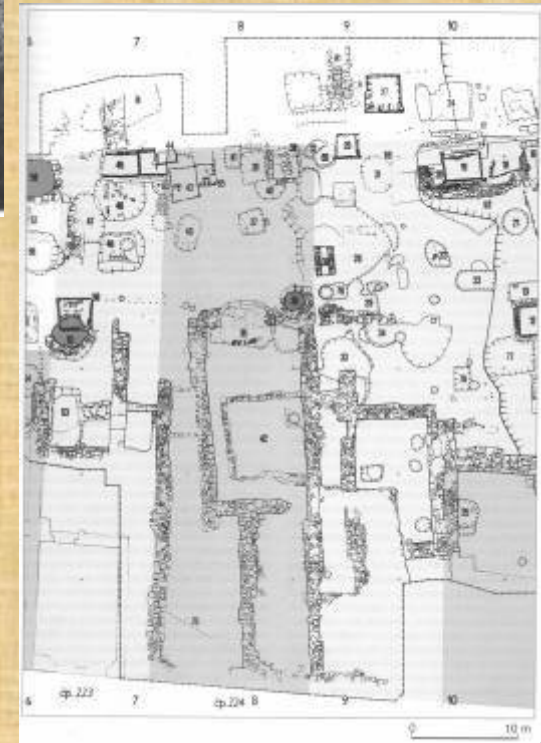
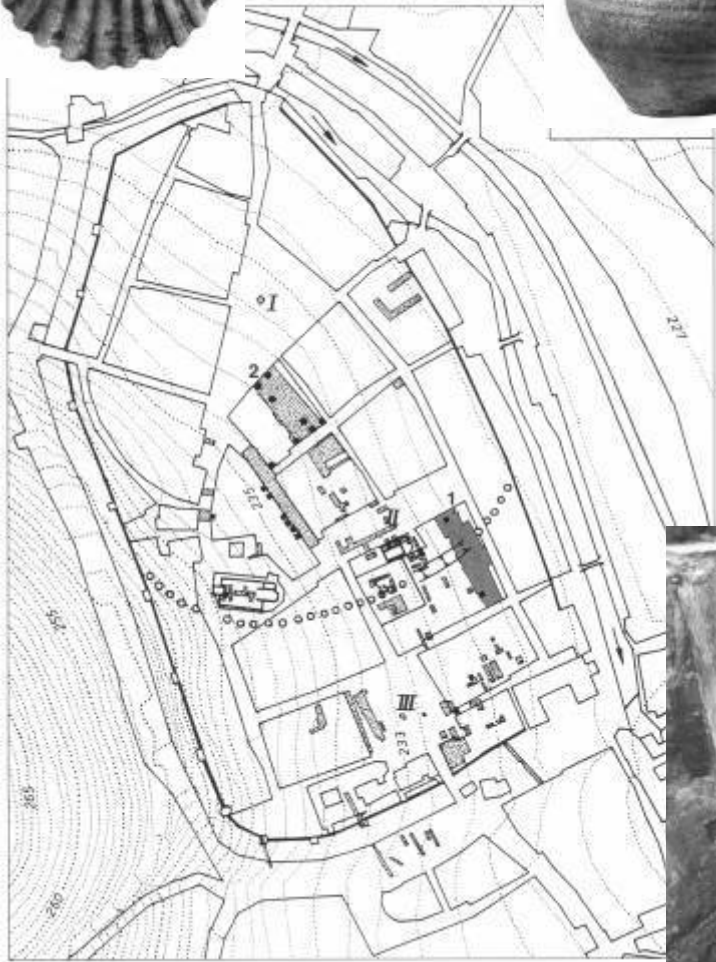
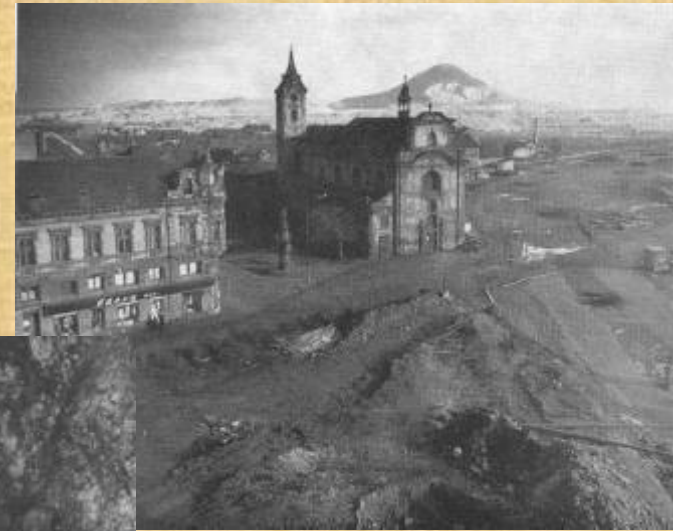
- V 50. letech 20. století se archeologie středověku etabluje jako vědní obor



**Od 80. let 20. století rozvoj komplexního bádání o dějinách středověkého osídlení**

**Most – výzkum 1970-1975,  
Jan Klápště, Tomáš Velínský**

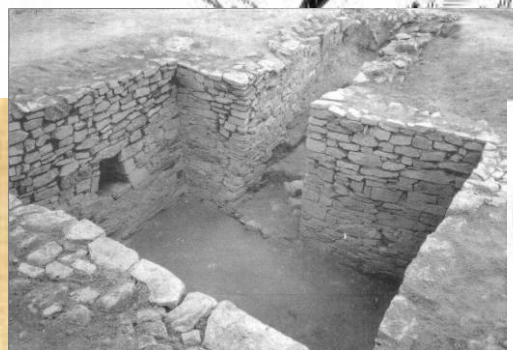
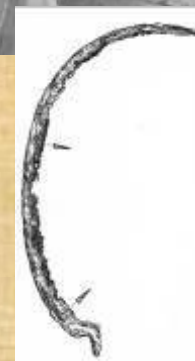
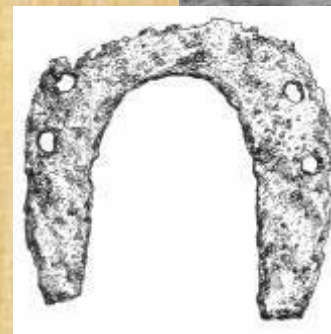
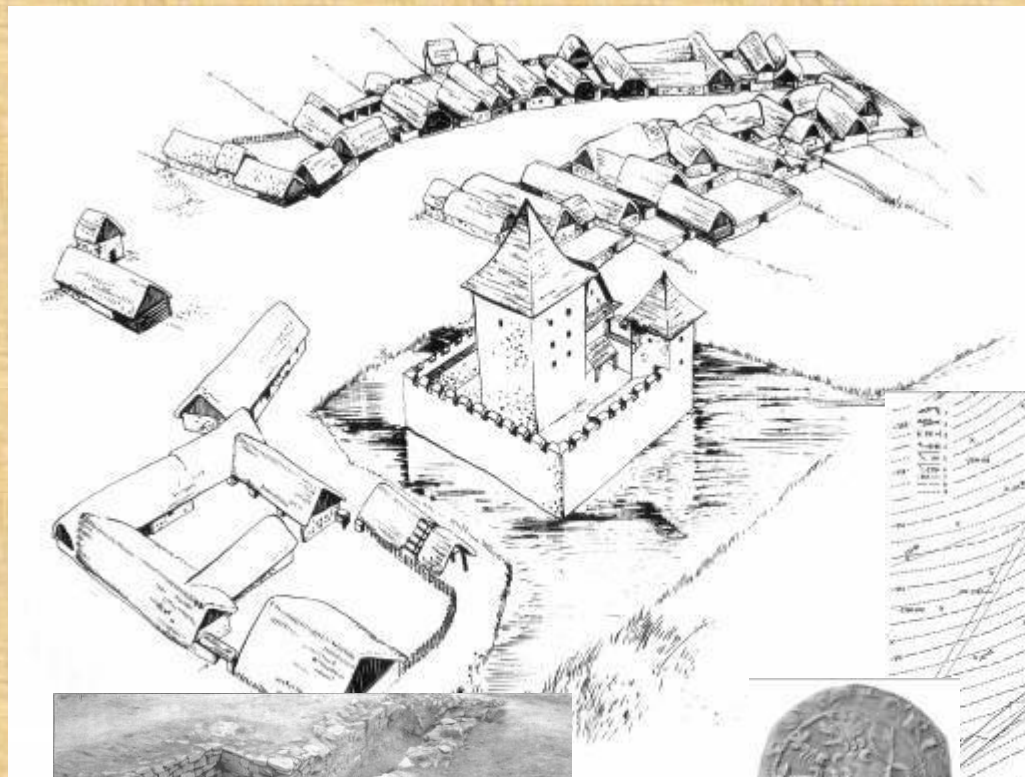
# Města





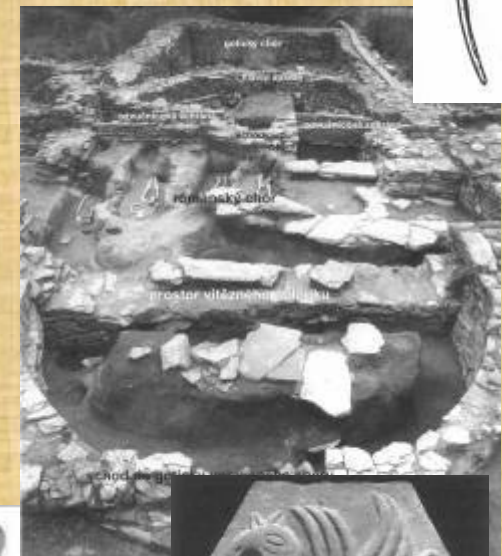
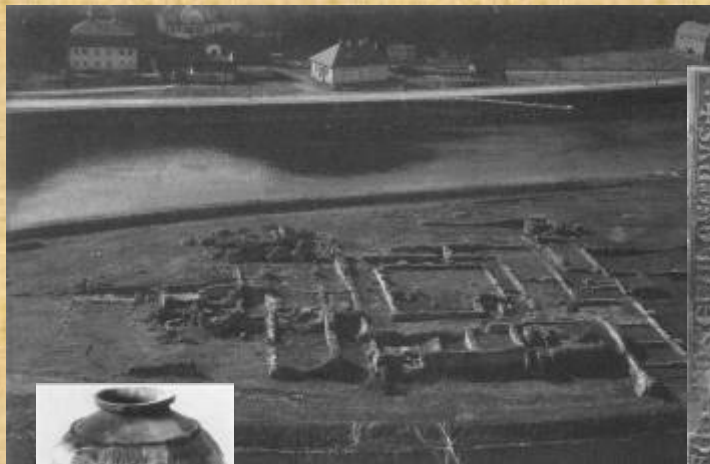
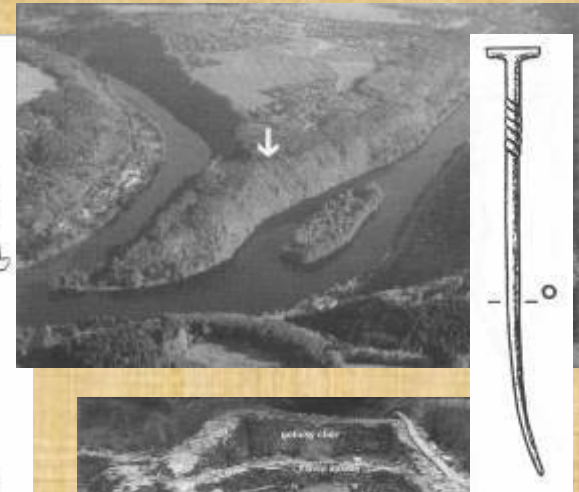
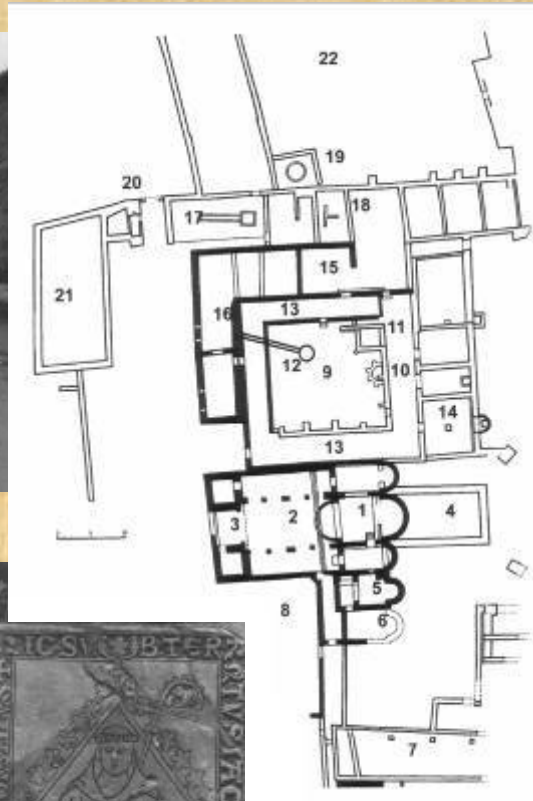
**Mstěnice – výzkum 1960 –  
dosud, *Vladimír Nekuda,  
Rostislav Nekuda***

# Vesnice



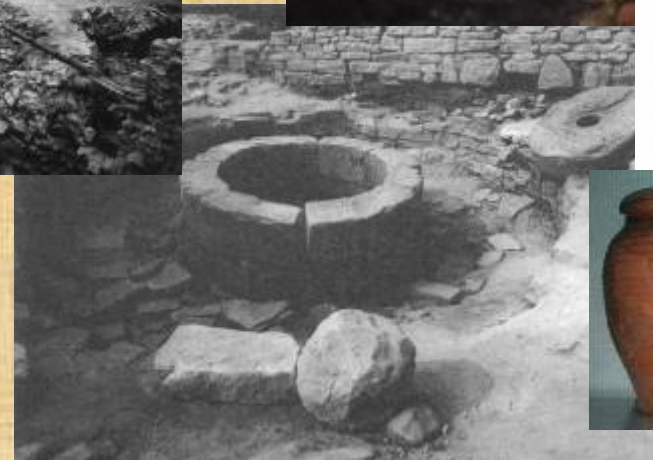
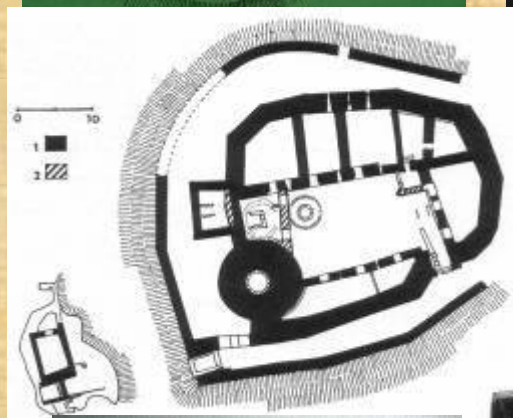
Ostrovský klášter – výzkum 1925,  
1932-1934, 1976-1980, *Karel Guth,*  
*Petr Sommer, Miroslav Richter*

# Kláštery



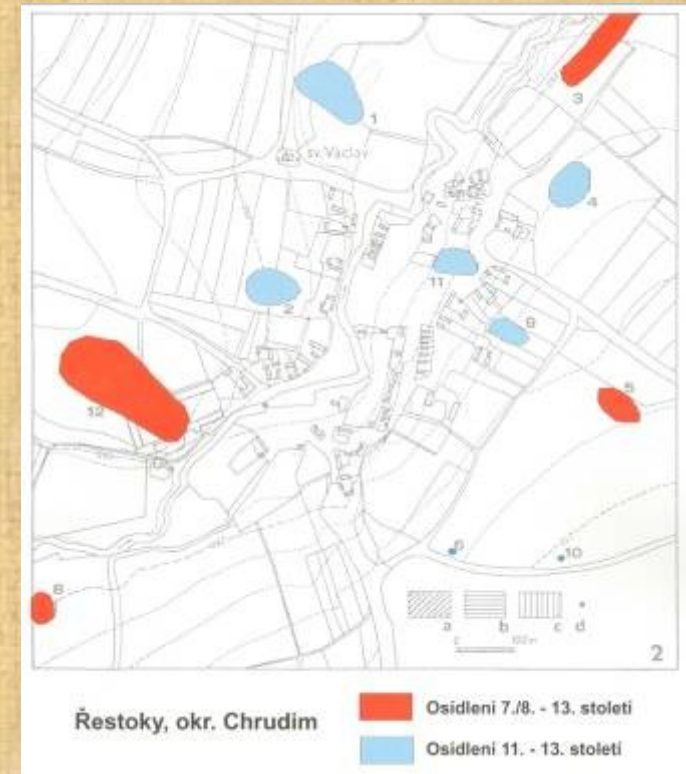
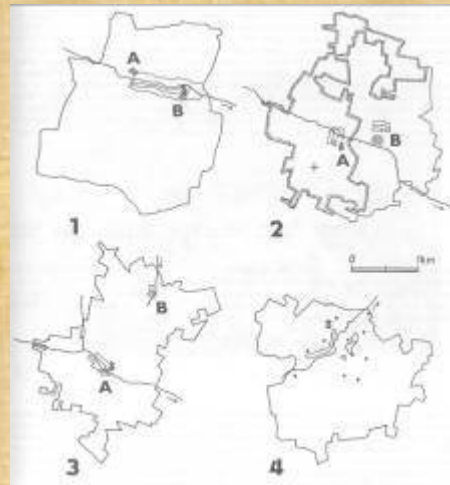
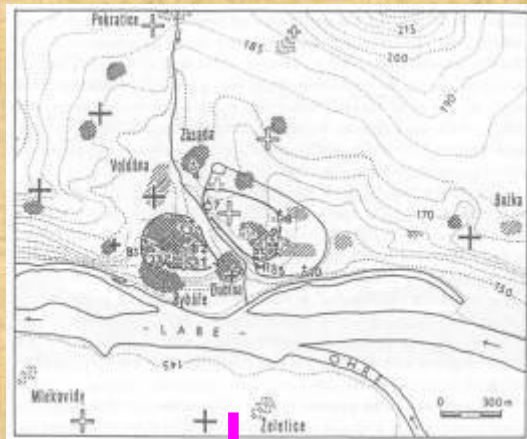
Vízmburk – výzkum 1972-1983,  
*Antonín Hejna*

# Hrady a tvrze



# Komplexní výzkum středověkého osídlení

Od 80. let 20. století – Jan Klápště, Josef Žemlička, Jan Frolík ad.



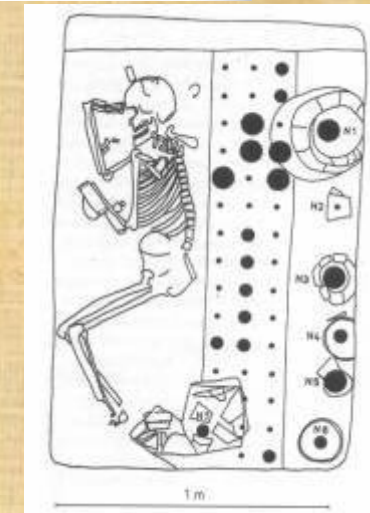
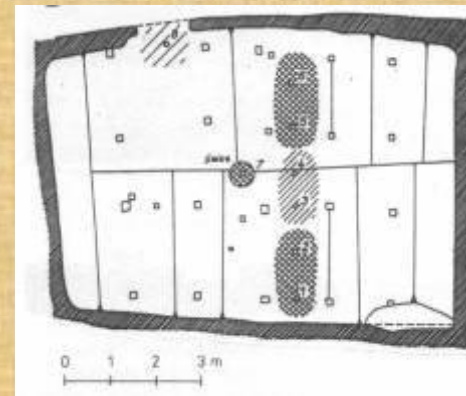
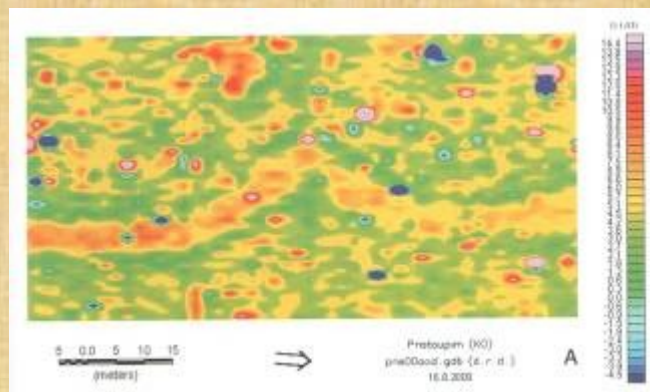
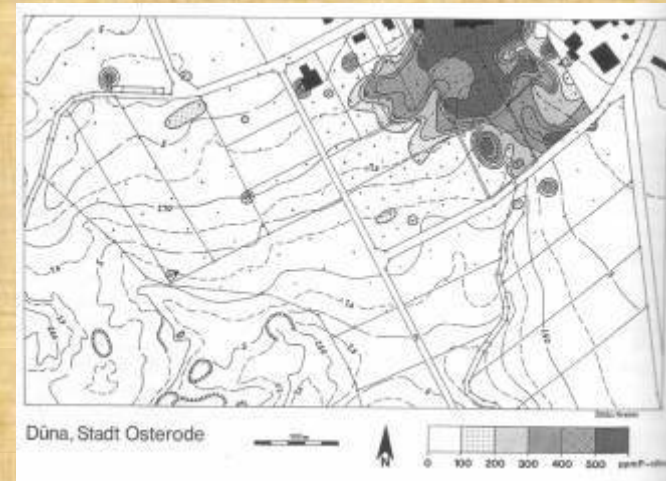
# Metody archeologické práce

## 1) NEDESTRUKTIVNÍ

### Geofyzikální průzkum



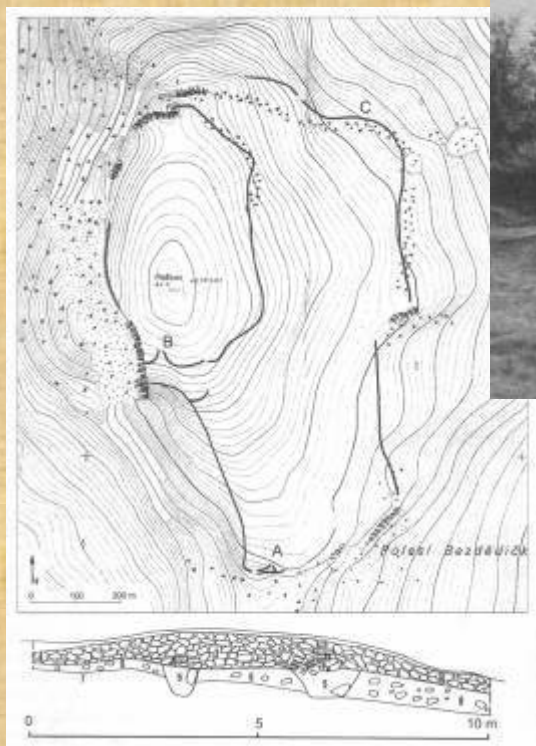
### Geochemický průzkum



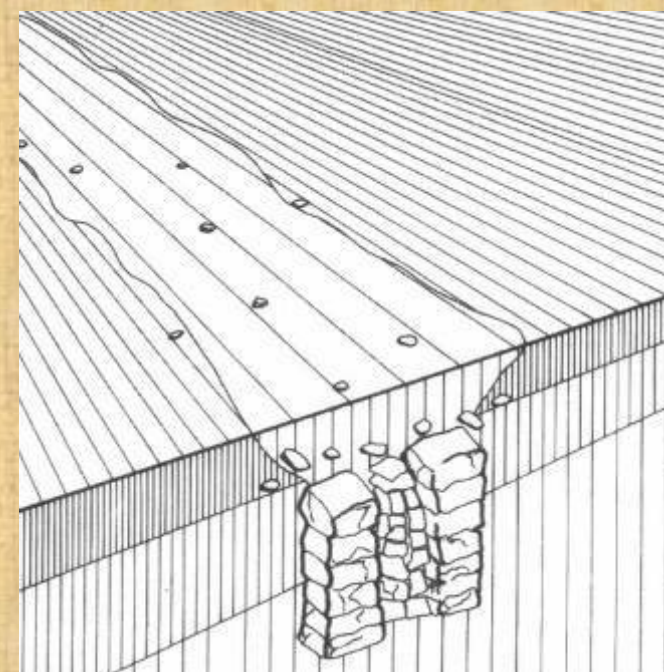
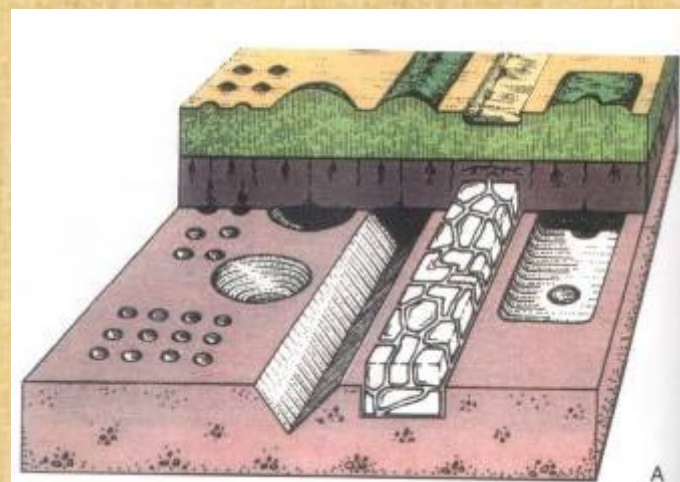
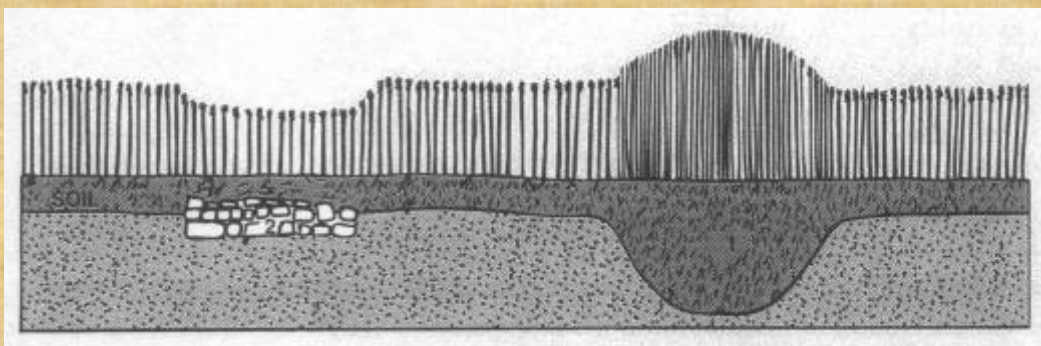
# Letecký a dálkový průzkum



# Povrchový průzkum reliéfních tvarů



## Sledování porostových příznaků





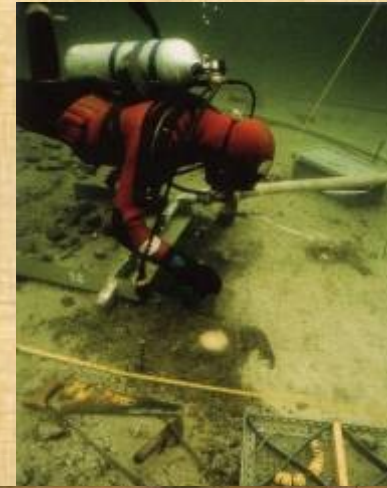


3) Destruktivní

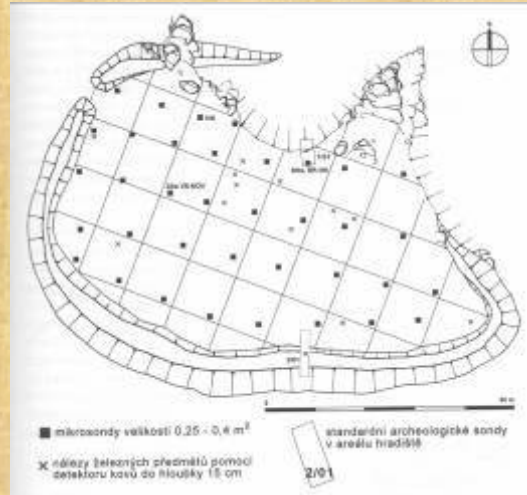
pod vodou

Plošný odkryv

na souši



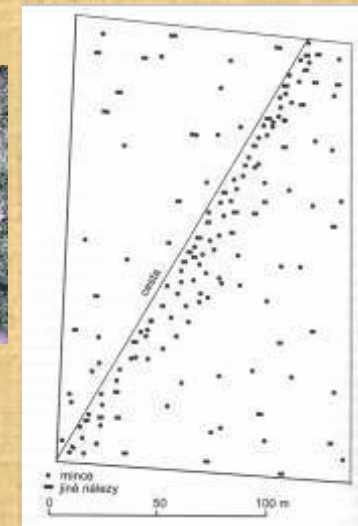
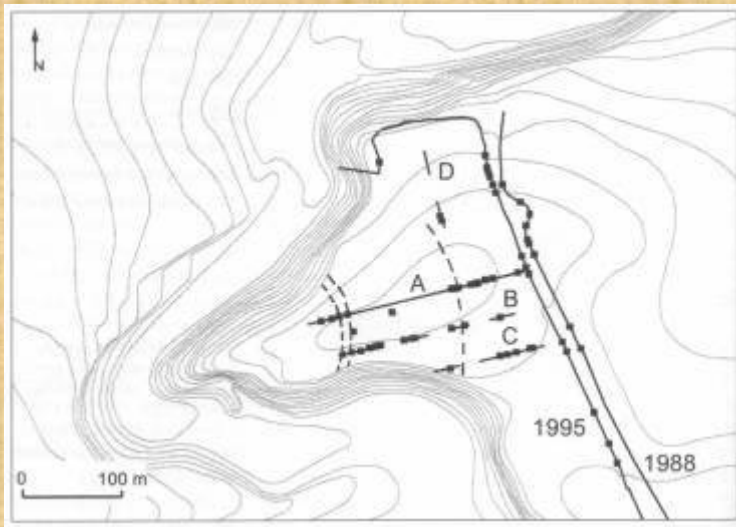
## Sondáž



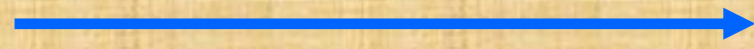
## Vrty



## Rýhování



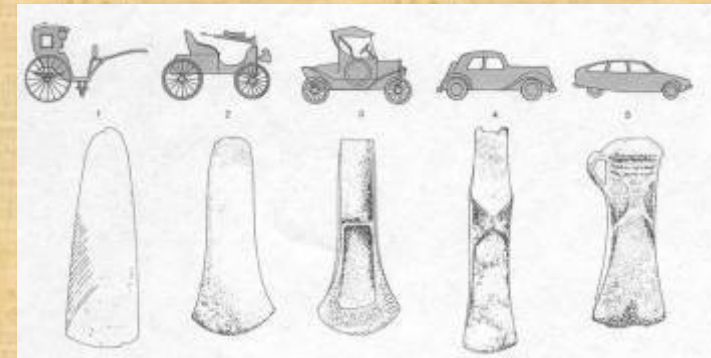
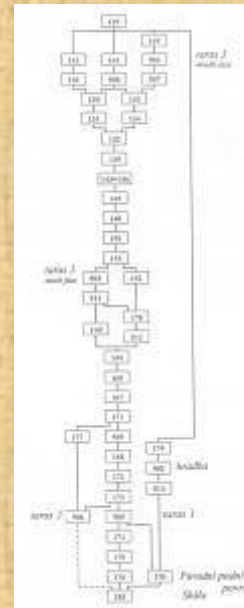
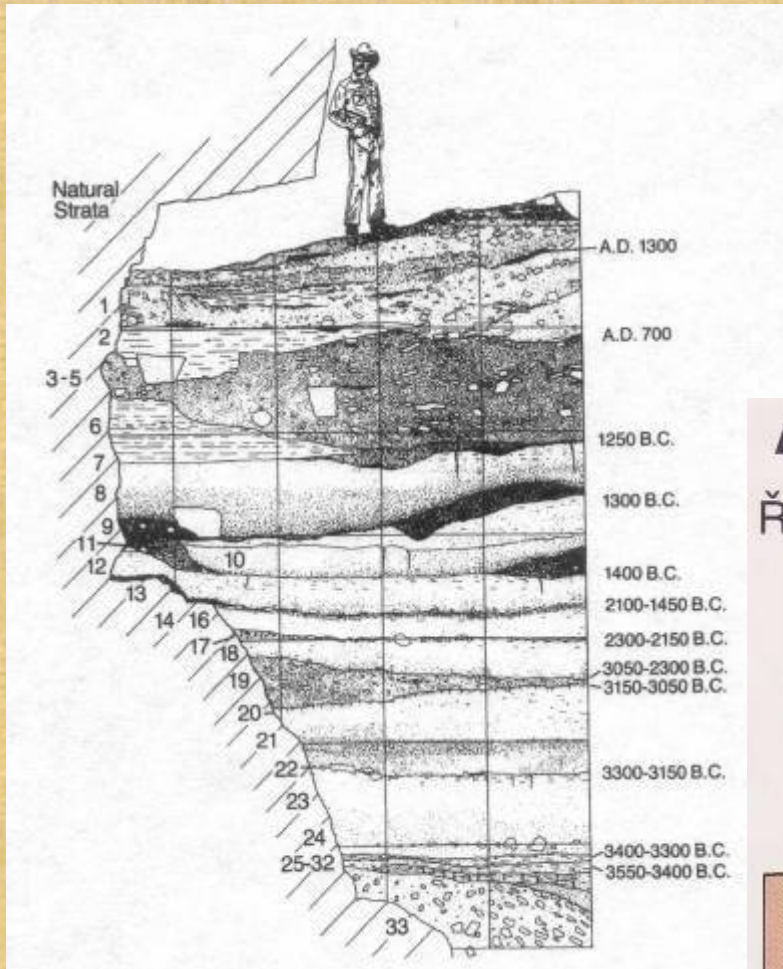
1) relativní



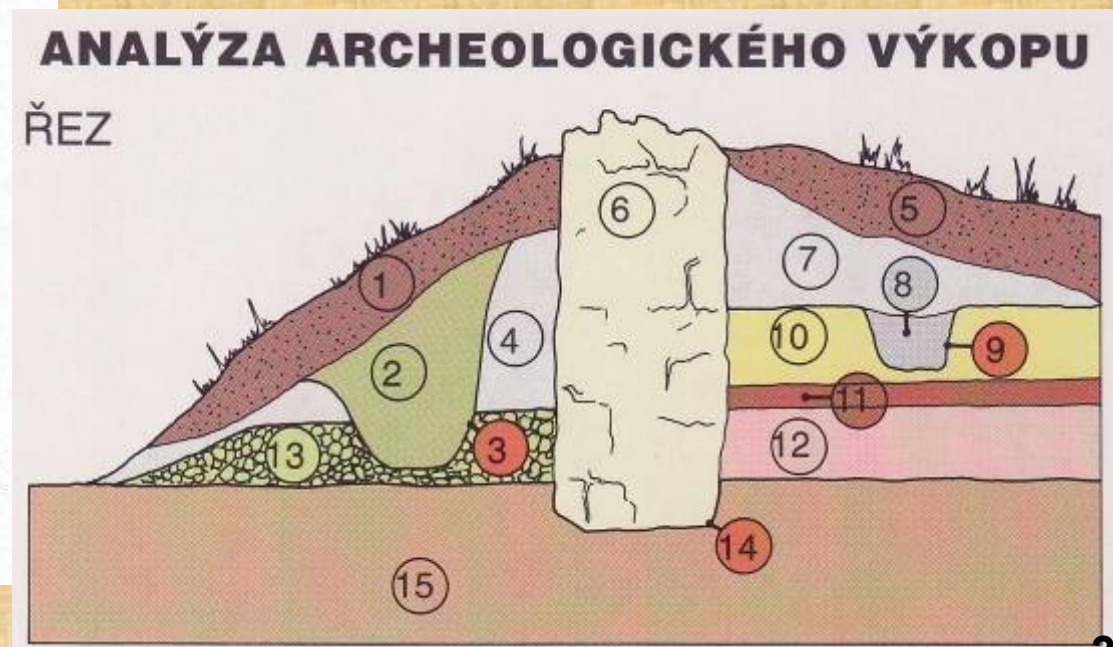
typologie

**Datace**

stratigrafie



**Kvíz!**

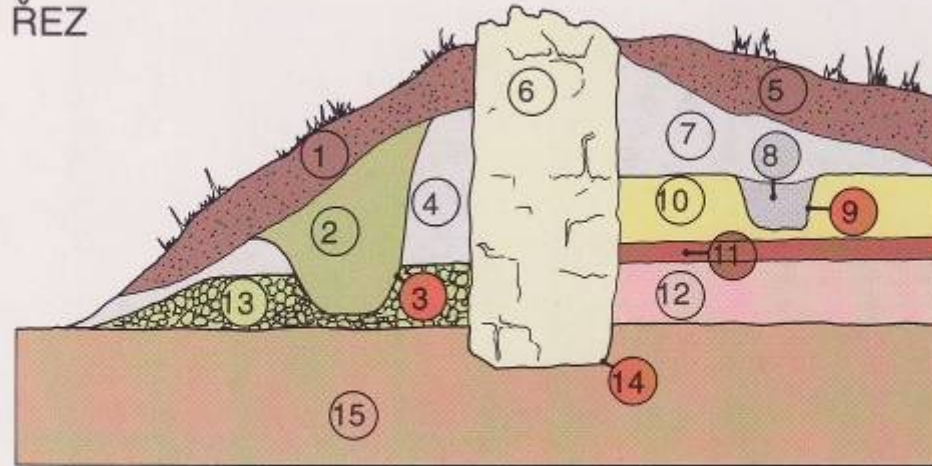


# ŘEŠENÍ KVÍZU:

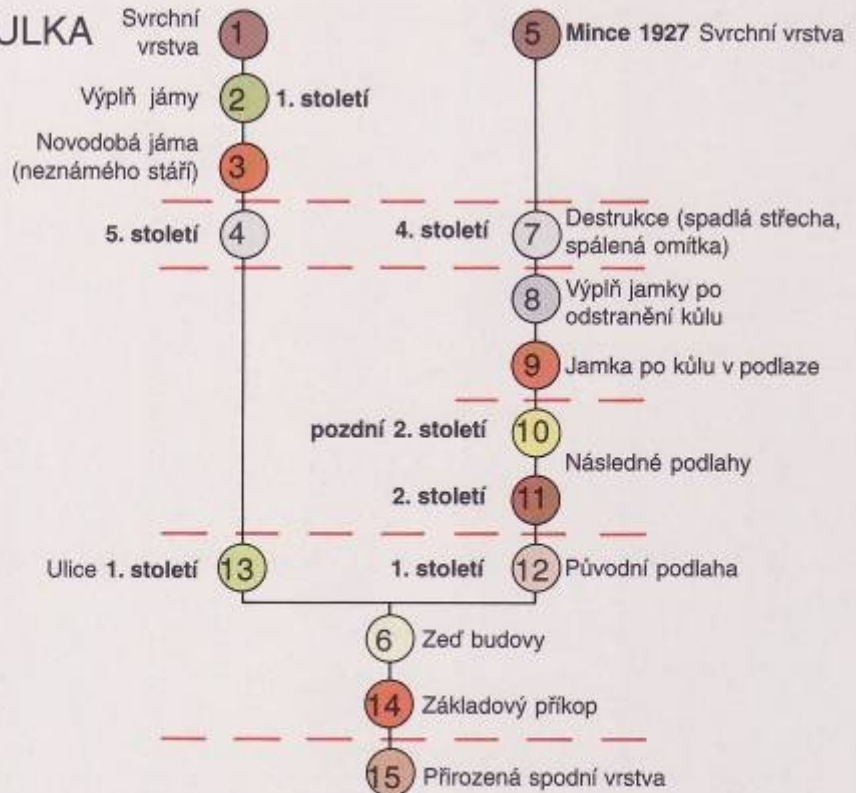


## ANALÝZA ARCHEOLOGICKÉHO VÝKOPU

ŘEZ

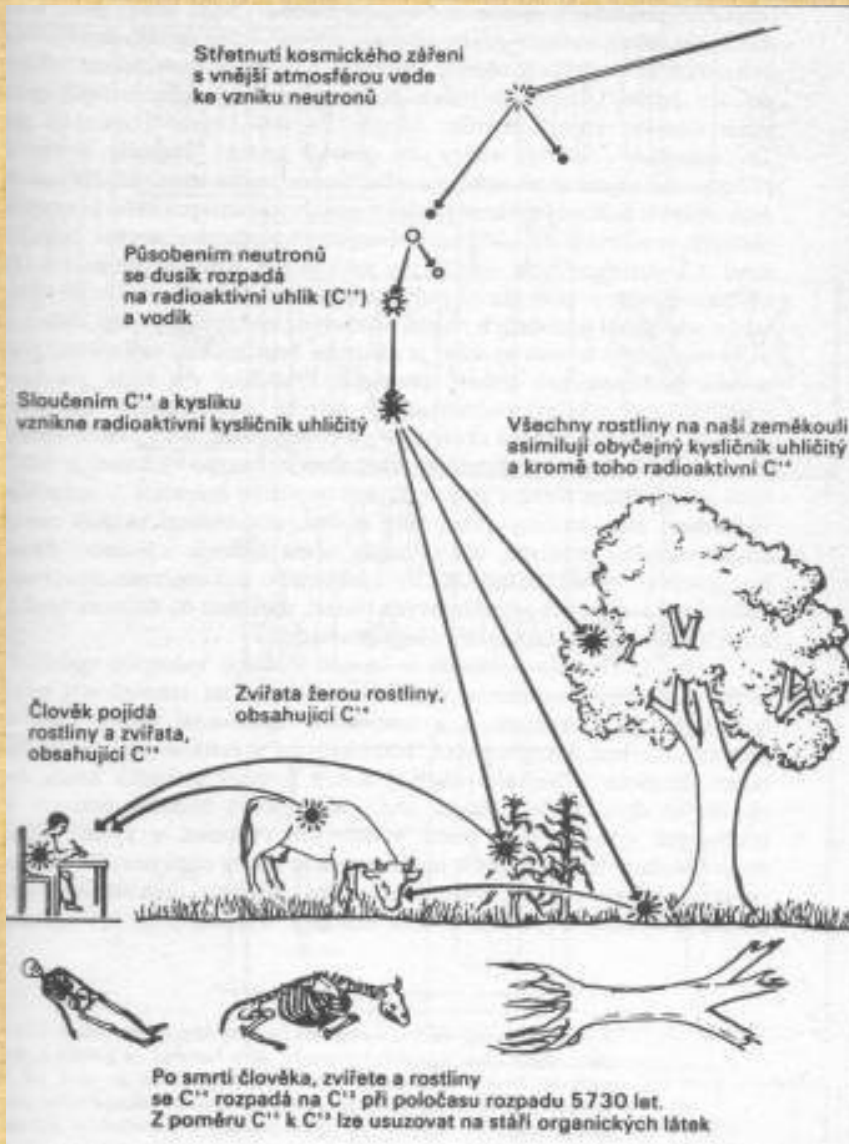


TABULKA



## 2) absolutní

### radiokarbonové datování (C14)



datování pomocí radioaktivního izotopu C<sup>14</sup>, které objevil americký fyzik W. F. Libby v roce 1946.

**Princip:** spočívá v tom, že kosmické záření působí na CO<sub>2</sub> obsažené ve vrchní vrstvě atmosféry a vytváří radiokarbon <sup>14</sup>C s poločasem rozpadu **5 730 ± 40 let**. Rostliny, zvířata a lidé jej za života asimilují a po smrti se z nich začíná uvolňovat...

# Dendrochronologie

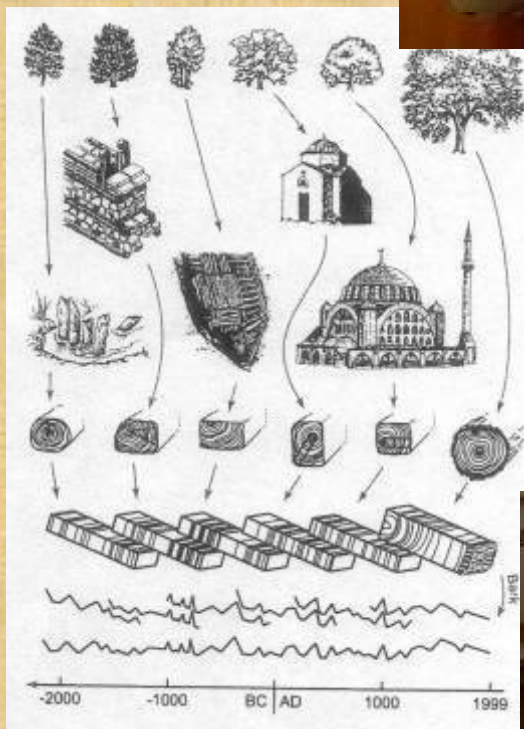
[www.dendrochronologie.cz](http://www.dendrochronologie.cz)



dendrovrták



Měřicí světelná lupa



## Standardní sekvence

Standard	Oblast použití	Autor	Délka	Začátek	Ko nec
<b>Dub</b>					
czges2004	ČR	Rybníček	1537	462	1998
cehges2004	Čechy	Rybníček	835	974	1808
morges2004 a	Morava	Rybníček	402	881	1282
morges2004 b	Morava	Rybníček	658	1341	1998
<b>Jedle</b>					
je-cr05	ČR	Kyncl	1048	949	1996
je-mp05	Morava	Kyncl	1048	949	1996
je-ce05	Čechy	Kyncl	718	1131	1911
<b>Borovice</b>					
bo-mo05	Morava	Kyncl	528	1468	1995
bo-ce05	Čechy	Kyncl	816	1183	1996
<b>Smrk</b>					
sm-cr05	ČR	Kyncl	897	1101	1997
sm-mo05	Morava	Kyncl	665	1333	1997
sm-ce05	Čechy	Kyncl	795	1150	1944



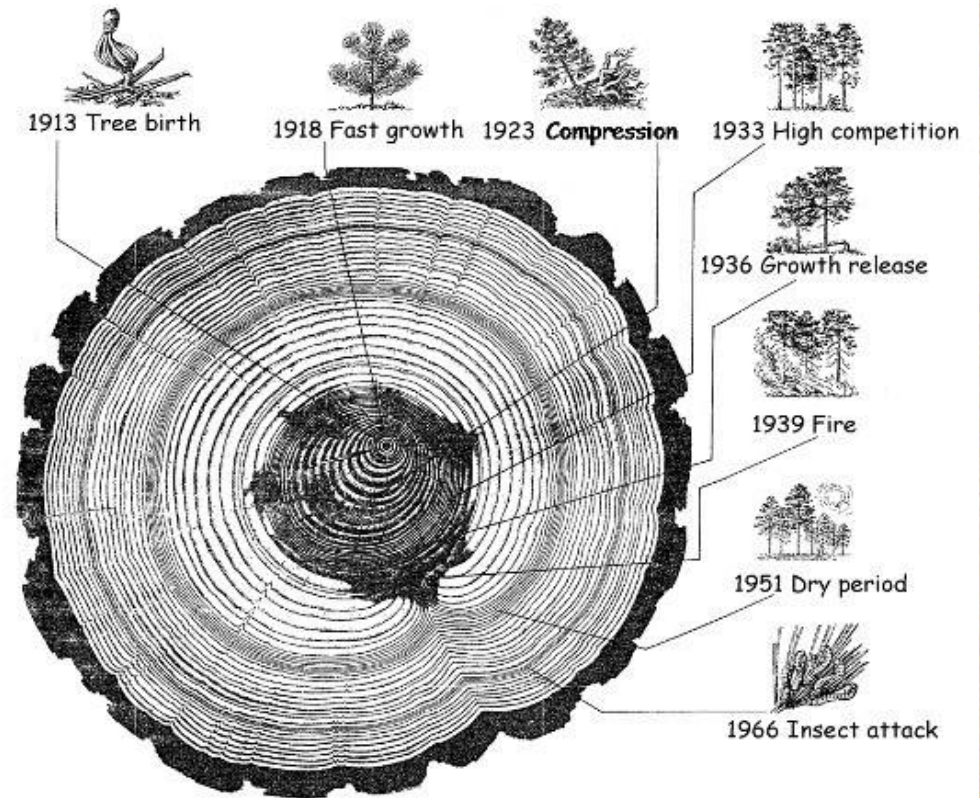
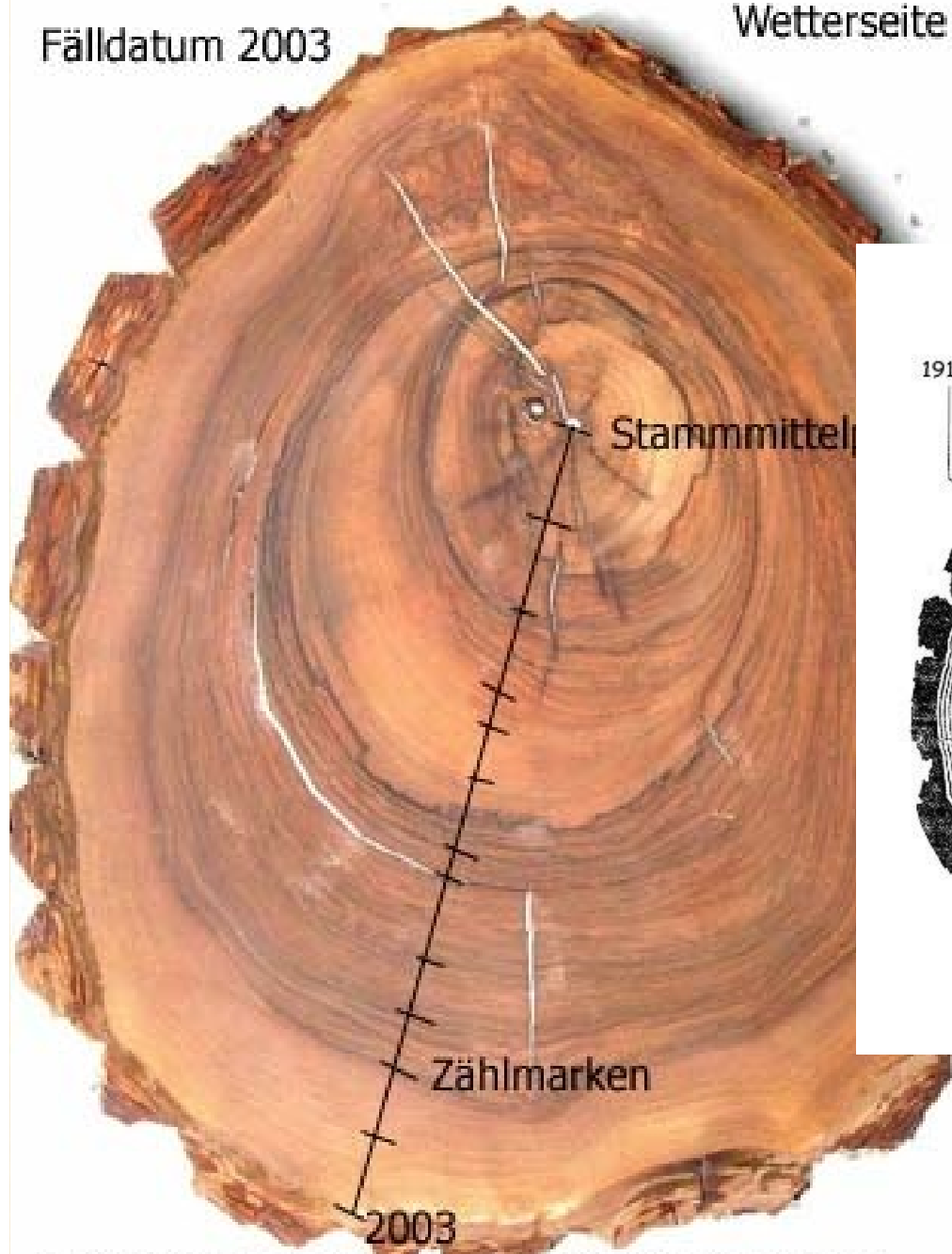
# Dendrovrtáky



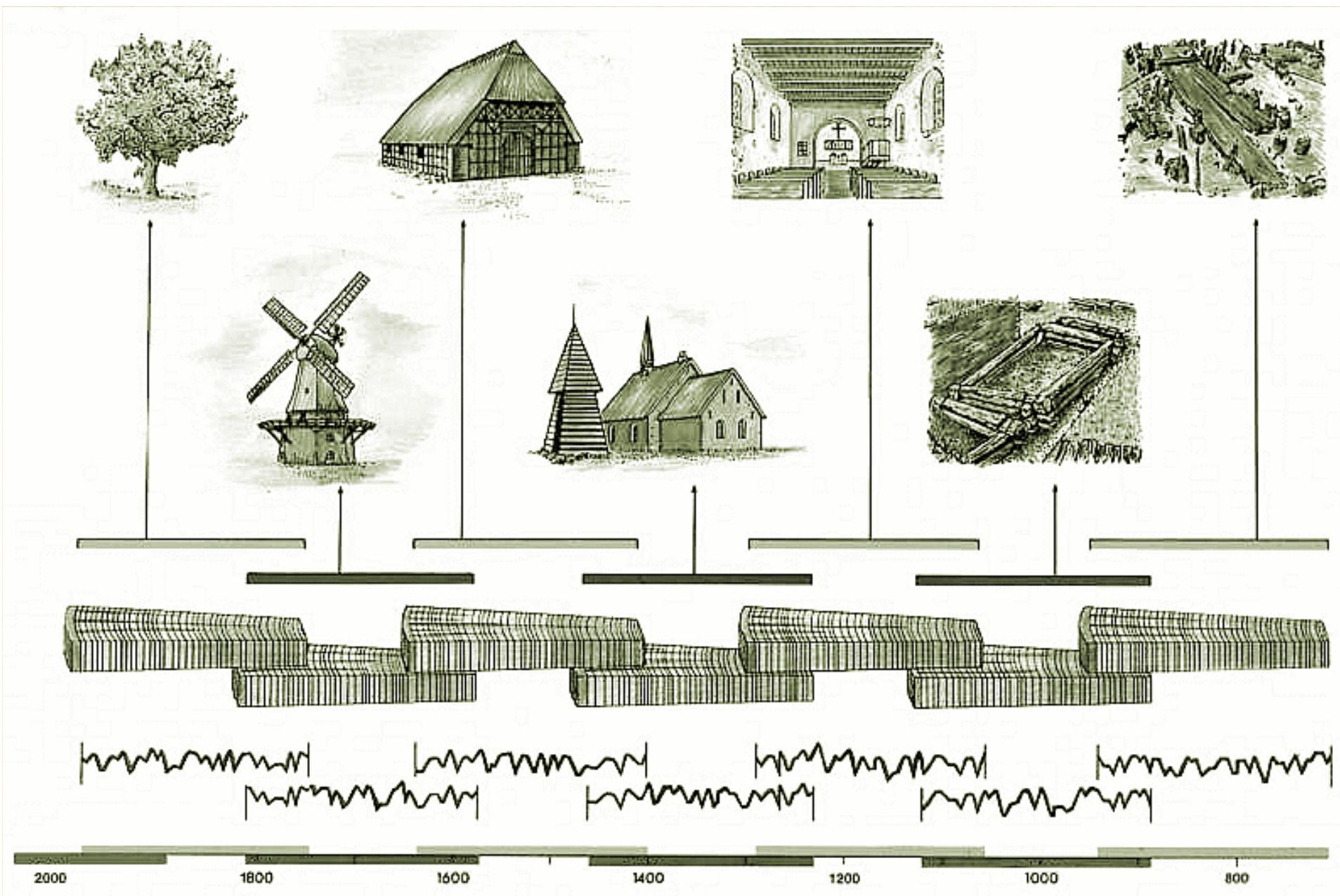


Fälldatum 2003

Wetterseite



Breite der Jahresringe ist Indiz für Wachstum



## Výsledná letokruhová křivka

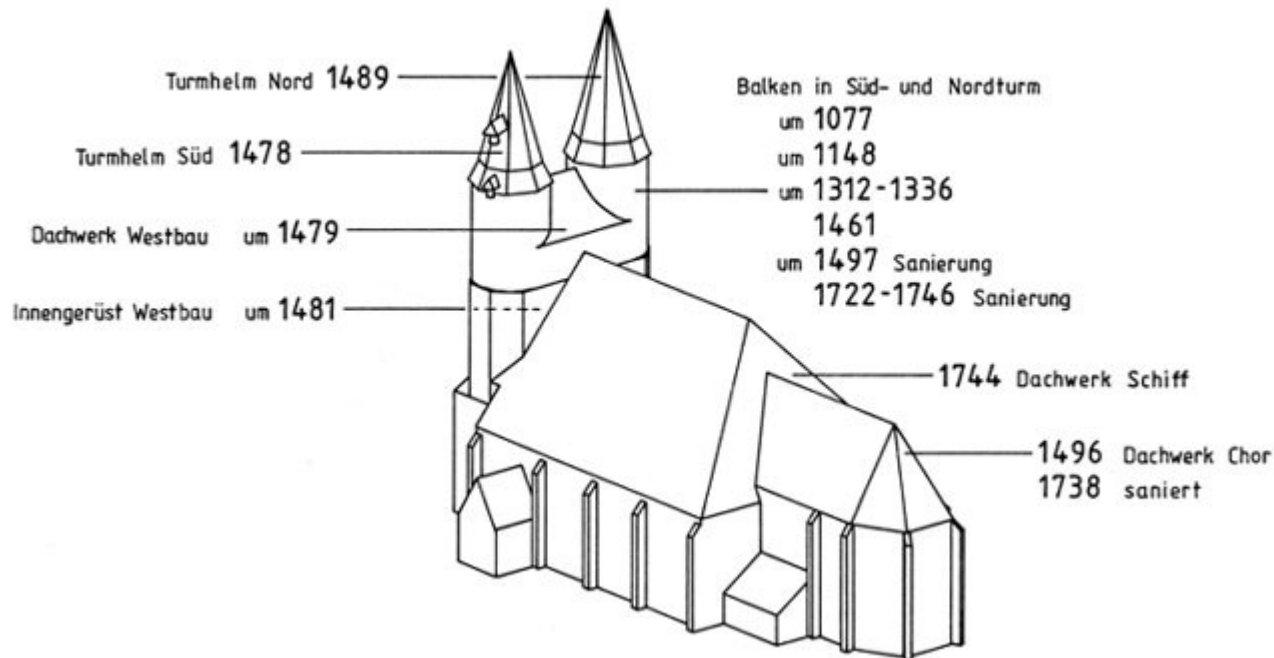


St. Jakobi-Kirche Goslar  
mit dendro-datierten  
Bauphasen

Auftraggeber: NLD Hannover,  
Fachbereich Bauforschung

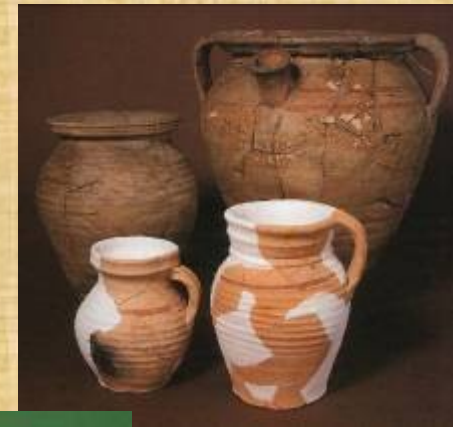
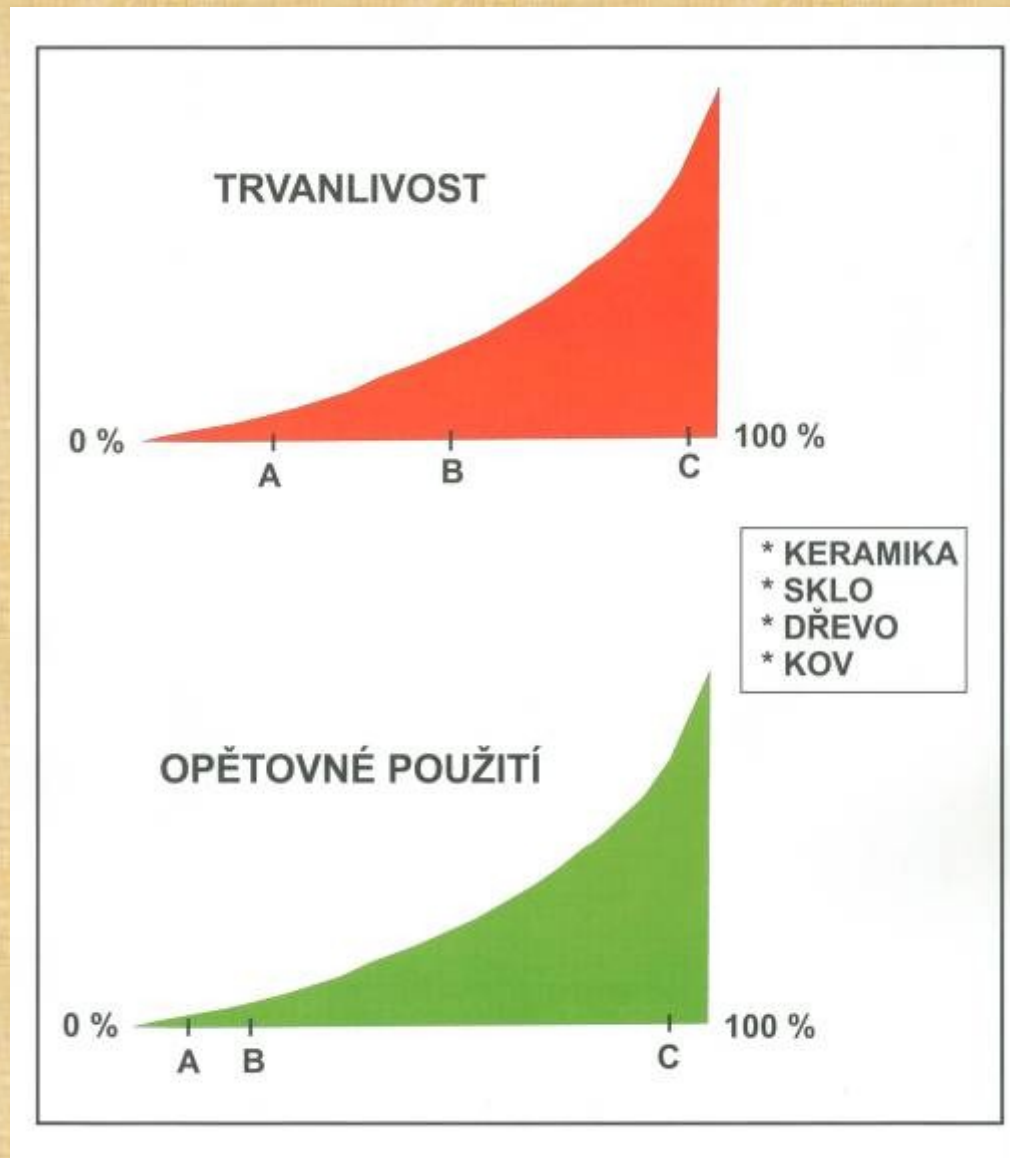
Isometrische Darstellung  
und Foto:

Dipl. Ing. J. Gomolka, NLD



## Dendrochronologická analýza

# KVÍZ





# chraňte

archeologické památky!



archeologických památek  
není neomezené množství!  
nejčastější příčiny ničení:

**neznalost,  
lhostejnost**

Děkuji Vám  
za pozornost

Martin Nechvíle

[martin.nechvile@kraj-lbc.cz](mailto:martin.nechvile@kraj-lbc.cz)